

Apartamenty
ZERNIKI

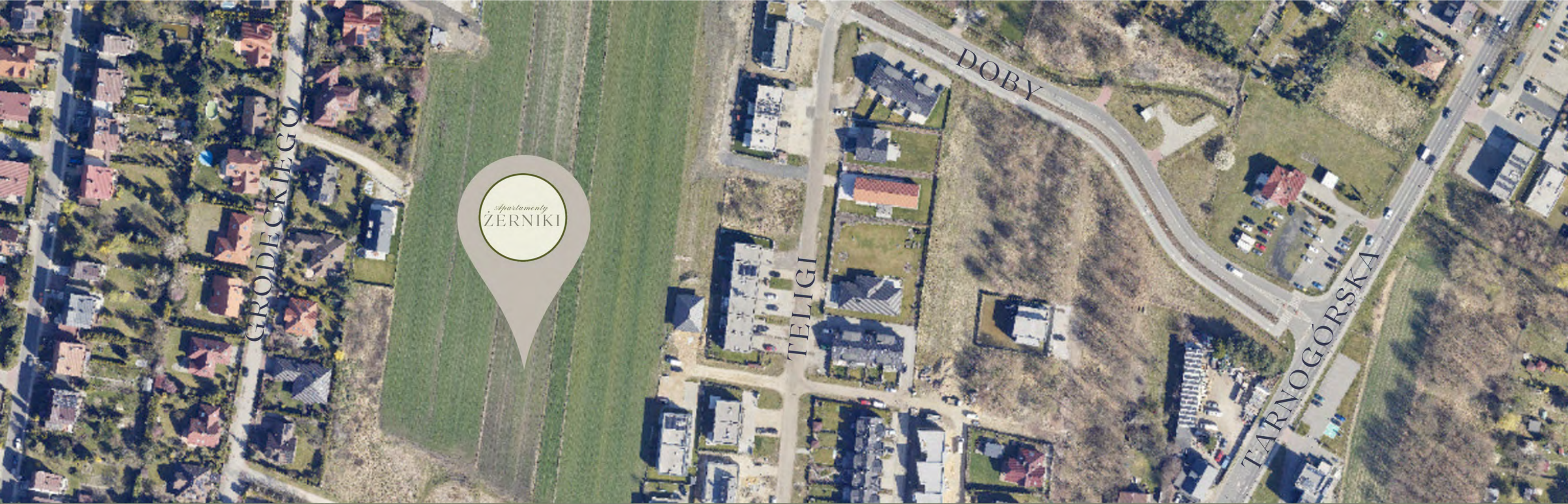


Opis INWESTYCJI

Apartamenty Żerniki to nowoczesna inwestycja składająca się z 26 apartamentów w 13 budynkach w zabudowie szeregowej oraz 43 miejsc parkingowych dla mieszkańców i ich gości.

Niepowtarzalna lokalizacja jest wielkim atutem Inwestycji jak i jest bardzo pożądana przez mieszkańców Gliwic.





Apartamenty LOKALIZACJA

Inwestycja zlokalizowana jest w atrakcyjnej, dobrze skomunikowanej części miasta, która łączy w sobie wygodę miejskiego życia z bliskością terenów zielonych. To idealne miejsce zarówno dla rodzin z dziećmi, jak i osób aktywnych zawodowo, ceniących szybki dostęp do pełnej infrastruktury miejskiej.

Dzięki rozwiniętej sieci komunikacji miejskiej oraz drogowej mieszkańcy mogą sprawnie przemieszczać się po całym mieście, a także bezproblemowo dojechać do sąsiednich miejscowości i aglomeracji.

Dzięki przemyślanej lokalizacji, inwestycja oferuje nie tylko komfort życia na co dzień, ale także gwarantuje wysoką wartość inwestycyjną.



W bezpośrednim sąsiedztwie znajdują się liczne placówki edukacyjne, takie jak przedszkola, szkoły podstawowe i średnie, co zapewnia komfort rodzinom z dziećmi. W pobliżu dostępne są również placówki służby zdrowia, w tym przychodnie, apteki oraz szpitale, gwarantujące szybką i kompleksową opiekę medyczną.

Codzienne zakupy można wygodnie zrealizować w licznych sklepach spożywczych, punktach usługowych oraz centrach handlowych, które znajdują się w zasięgu kilku minut spacerem. Nie brakuje tu także restauracji, kawiarni oraz terenów rekreacyjnych, sprzyjających spędzaniu wolnego czasu z rodziną i przyjaciółmi.

- Przedszkole – 50 m
- Żłobek – 1,1 km
- Szkoła podstawowa – 1,7 km
- Przystanek autobusowy – 900 m
- Poczta – 1,1 km
- Sklep – 900 m
- Przychodnia lekarska – 1,6 km
- Apteka – 2,2 km
- Kościół – 1,7 km
- Klub sportowy – 1,4 km
- Stadnina – 1,7 km
- Restauracja – 1,4 km



Apartamenty PLAN OSIEDLA

Prezentowana inwestycja to starannie zaprojektowane, nowoczesne osiedle mieszkaniowe składające się z 13 kameralnych budynków, w których łącznie znajduje się 26 komfortowych apartamentów o zróżnicowanej powierzchni i funkcjonalnych układach.

W ofercie dostępne są zarówno apartamenty jednopoziomowe, idealne dla singli, par i seniorów, jak i przestronne mieszkania dwupoziomowe, doskonale odpowiadające potrzebom rodzin poszukujących większej przestrzeni do życia. Różnorodność metraży pozwala dopasować wybór lokalu do indywidualnych potrzeb i stylu życia mieszkańców.

Apartamenty na parterze posiadają prywatne ogródki, a apartamenty na wyższych kondygnacjach oferują przestronne tarasy widokowe.



Apartamenty UDOĞODNIENIA

Nowoczesna inwestycja mieszkaniowa zaprojektowana z myślą o komforcie, bezpieczeństwie i codziennej wygodzie mieszkańców.

Całość inwestycji stanowi zamknięte, ogrodzone osiedle, co zapewnia poczucie prywatności i bezpieczeństwa. Wjazd na teren możliwy jest wyłącznie dla mieszkańców i osób upoważnionych, dzięki czemu jest to idealna przestrzeń dla rodzin z dziećmi oraz osób ceniących ciszę i spokój.

Na terenie osiedla zaprojektowano liczne miejsca parkingowe, co eliminuje codzienny problem z parkowaniem.

Inwestycja łączy w sobie funkcjonalność, estetykę oraz przemyślaną przestrzeń do życia, tworząc idealne miejsce do zamieszkania.



• Apartamenty
ZERNIKI





Apartamenty
ZERNIKI





Apartamenty
WNEŹRZA





Apartamenty
WNETRZA



Apartamenty
ZERNIKI

Karta mieszkania - A1

Nr budynku: B1

Kondygnacja: parter

Powierzchnia : 61 m²

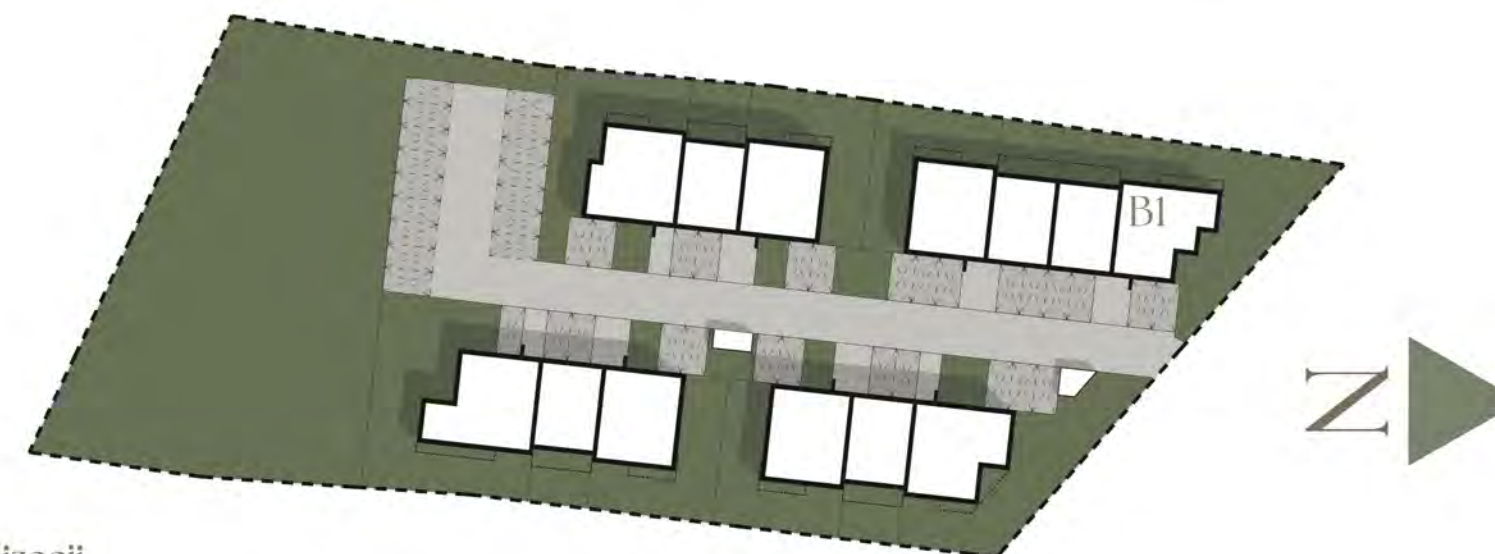


Zestawienie pomieszczeń :

1. Korytarz	9 m ²
2. Pokój dzienny z aneksem kuchennym	25 m ²
3. Sypialnia	10 m ²
4. Sypialnia	9 m ²
5. Garderoba	3 m ²
6. Łazienka	5 m ²

Ogród ok. 172 m²

Lokalizacja mieszkania



Przedstawione rzuty mają charakter poglądowy. Ostateczna powierzchnia mieszkania może ulec zmianie podczas realizacji

Apartamenty ZERNIKI

Karta mieszkania - A2

Nr budynku: B1

Kondygnacja: 1 piętro

Powierzchnia : 99 m²

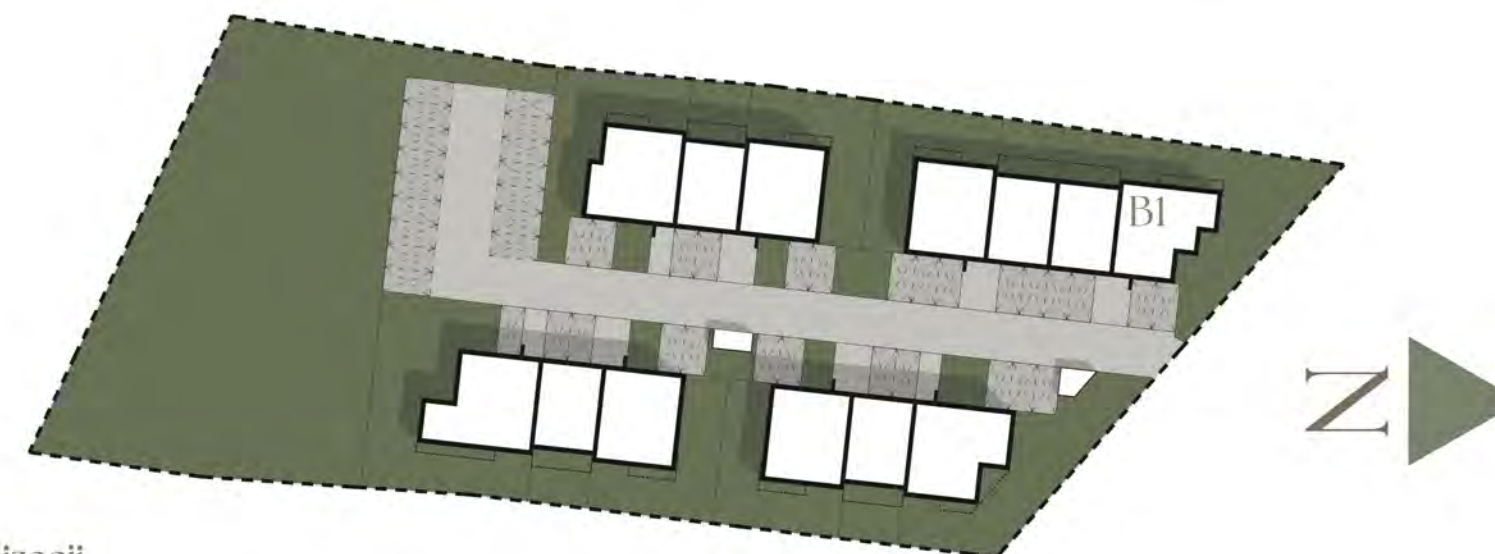


Zestawienie pomieszczeń :

1. Pokój dzienny z aneksem kuchennym	42 m ²
2. Garderoba	5 m ²
3. WC	2 m ²
RAZEM	49 m²

Taras ok. 22 m²

Lokalizacja mieszkania



Apartamenty ZERNIKI

Karta mieszkania - A2

Nr budynku: B1

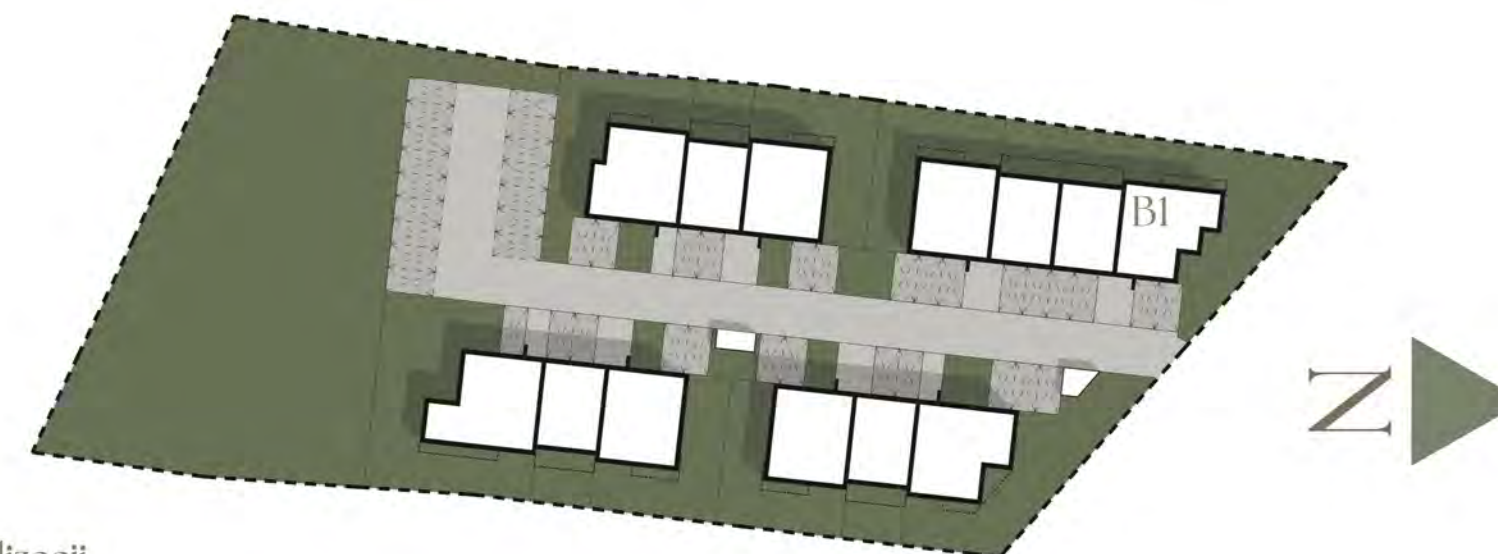
Kondygnacja: 2 piętro

Powierzchnia : 99 m²

Zestawienie pomieszczeń :

4. Korytarz	10 m ²
5. Sypialnia	13 m ²
6. Sypialnia	7 m ²
7. Sypialnia	12 m ²
8. Pralnia	4 m ²
9. Łazienka	5 m ²
RAZEM	51 m²
Balkon	ok. 8,7 m ²

Lokalizacja mieszkania



Apartamenty ZERNIKI

Karta mieszkania - A3

Nr budynku: B2

Kondygnacja: parter

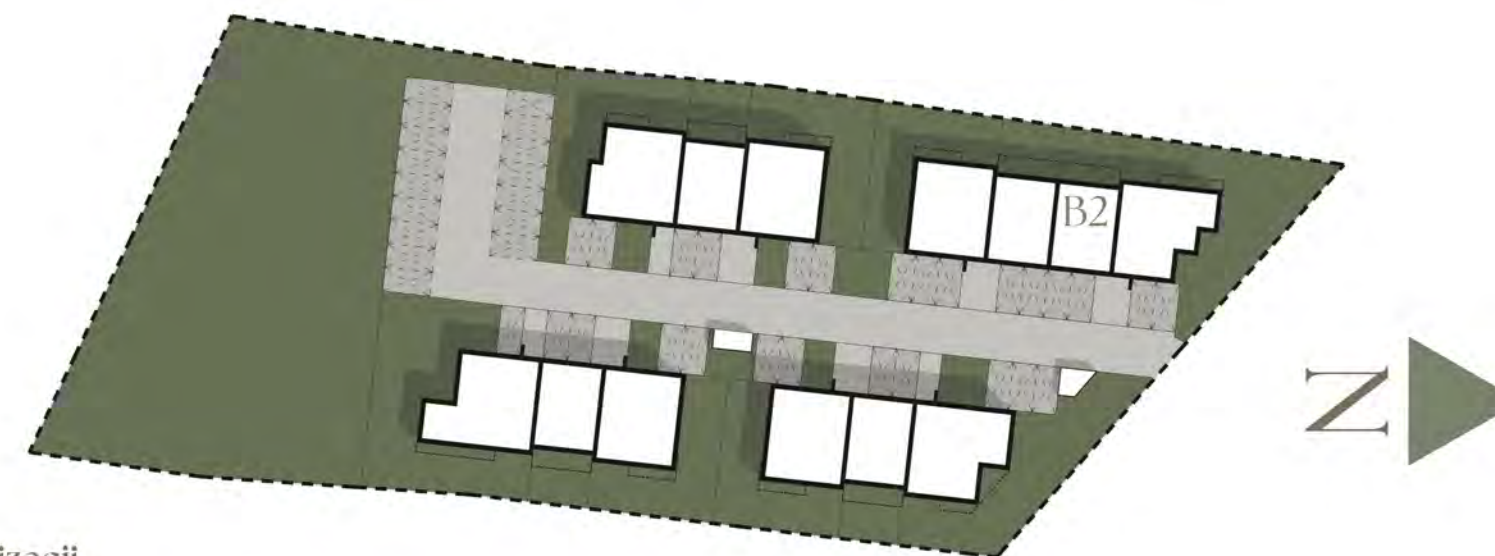
Powierzchnia : 43 m²



Zestawienie pomieszczeń :

1. Korytarz	8 m ²
2. Pokój dzienny z aneksem kuchennym	21 m ²
3. Sypialnia	11 m ²
4. Łazienka	4 m ²
Ogród	ok. 35 m ²

Lokalizacja mieszkania



Apartamenty ZERNIKI

Karta mieszkania - A4

Nr budynku: B2

Kondygnacja: 1 piętro

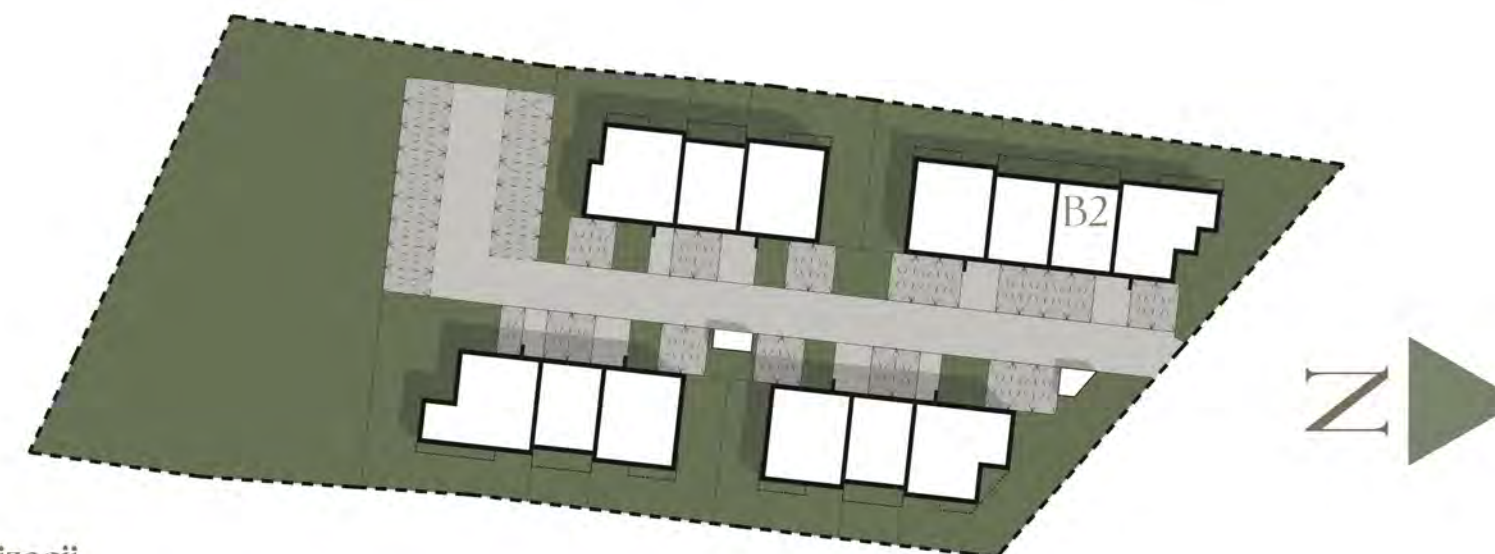
Powierzchnia : 88 m²

Zestawienie pomieszczeń :

1. Pokój dzienny	34 m ²
2. Kuchnia	7 m ²
3. WC	2 m ²
RAZEM	43 m²

Balkon ok. 10,4 m²

Lokalizacja mieszkania



Apartamenty ZERNIKI

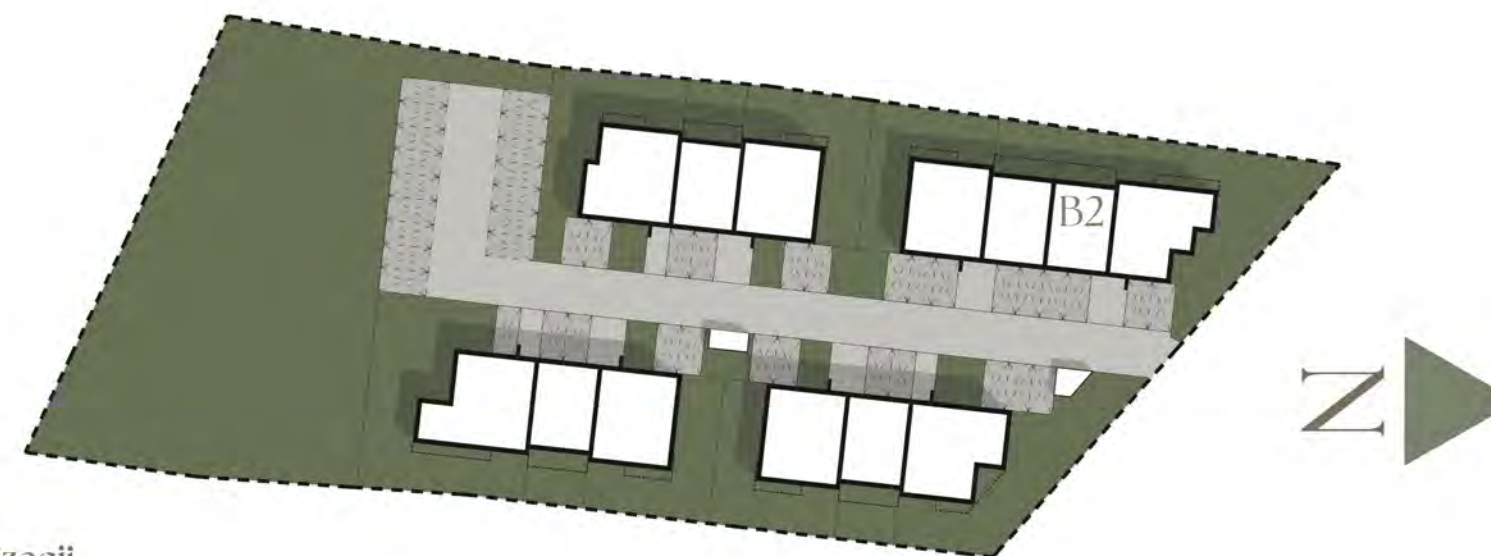
Karta mieszkania - A4
Nr budynku: B2
Kondygnacja: 2 piętro
Powierzchnia : 88 m²



Zestawienie pomieszczeń :

4. Korytarz	5 m ²
5. Sypialnia	7 m ²
6. Sypialnia	11 m ²
7. Łazienka	6 m ²
8. Sypialnia	12 m ²
9. Pralnia	4 m ²
RAZEM	45 m²
Balkon	ok. 10,7 m ²

Lokalizacja mieszkania



Apartamenty ZERNIKI

Karta mieszkania - A5

Nr budynku: B3

Kondygnacja: parter

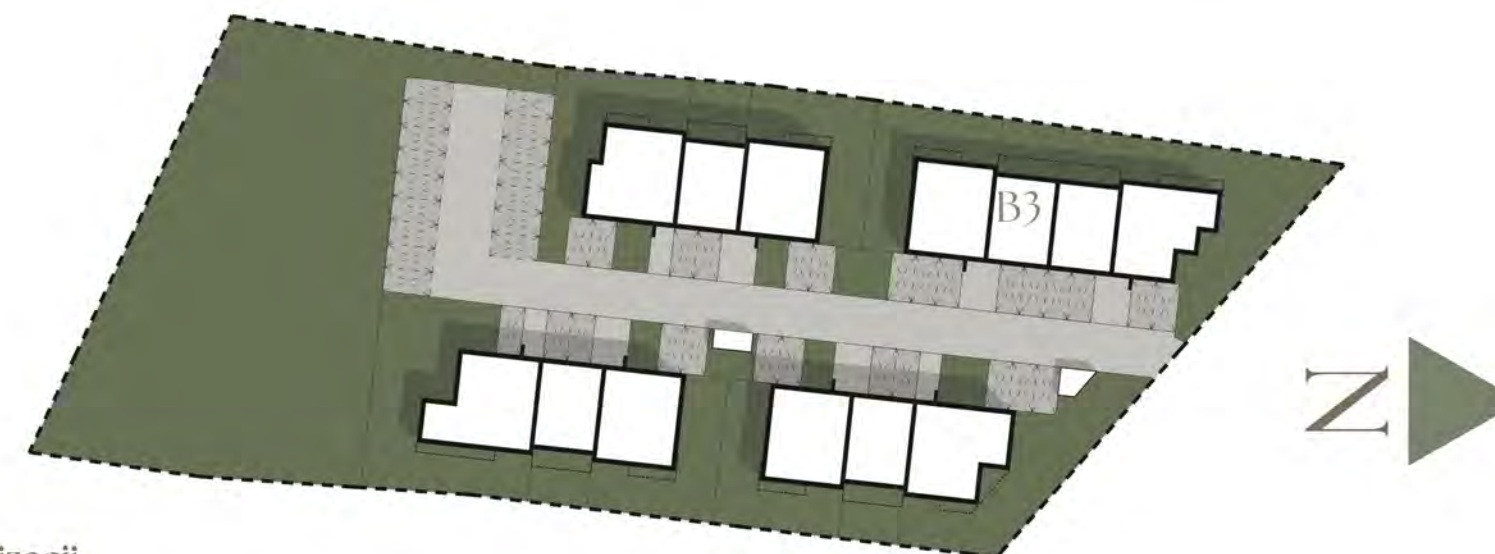
Powierzchnia : 43 m²



Zestawienie pomieszczeń :

1. Korytarz	8 m ²
2. Pokój dzienny z aneksem kuchennym	21 m ²
3. Sypialnia	11 m ²
4. Łazienka	4 m ²
Ogród	ok. 36 m ²

Lokalizacja mieszkania



Apartamenty ZERNIKI

Karta mieszkania - A6

Nr budynku: B3

Kondygnacja: 1 piętro

Powierzchnia : 88 m²

Zestawienie pomieszczeń :

1. Pokój dzienny	34 m ²
2. Kuchnia	7 m ²
3. WC	2 m ²
RAZEM	43 m²

Balkon ok. 10,7 m²

Lokalizacja mieszkania



Apartamenty ZERNIKI

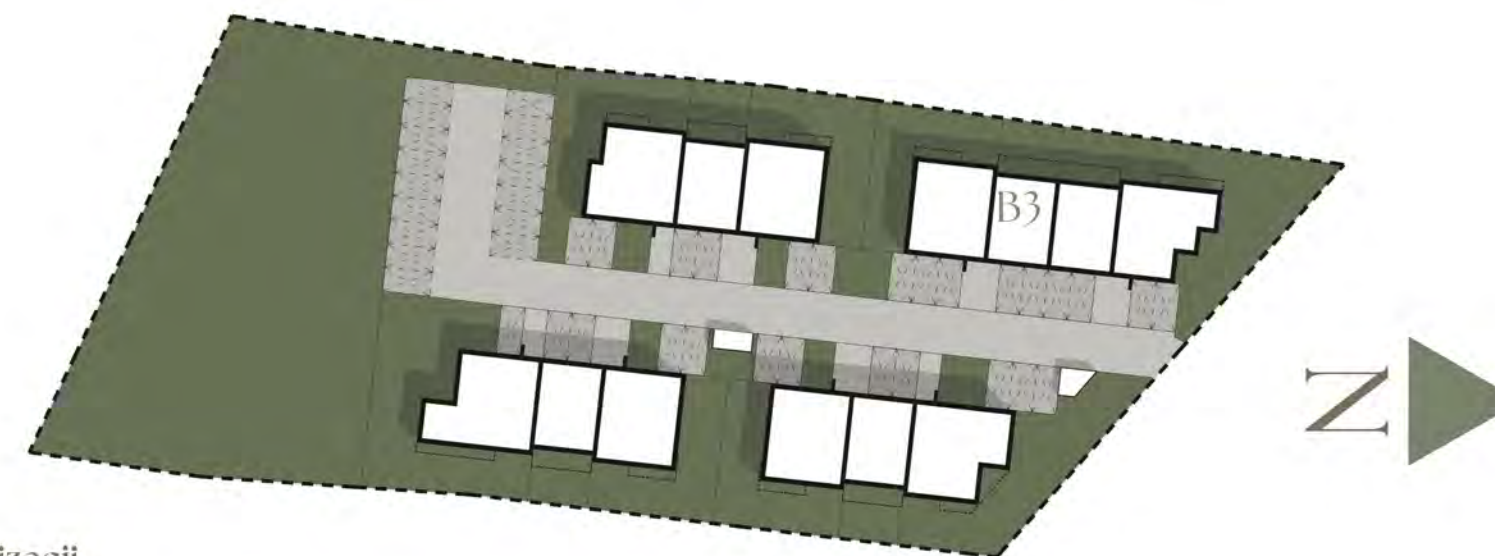
Karta mieszkania - A6
Nr budynku: B3
Kondygnacja: 2 piętro
Powierzchnia : 88 m²



Zestawienie pomieszczeń :

4. Korytarz	5 m ²
5. Sypialnia	7 m ²
6. Sypialnia	11 m ²
7. Łazienka	6 m ²
8. Sypialnia	12 m ²
9. Pralnia	4 m ²
RAZEM	45 m²
Balkon	ok. 10,7 m ²

Lokalizacja mieszkania



Apartamenty ZERNIKI

Karta mieszkania - A7

Nr budynku: B4

Kondygnacja: parter

Powierzchnia : 61 m²

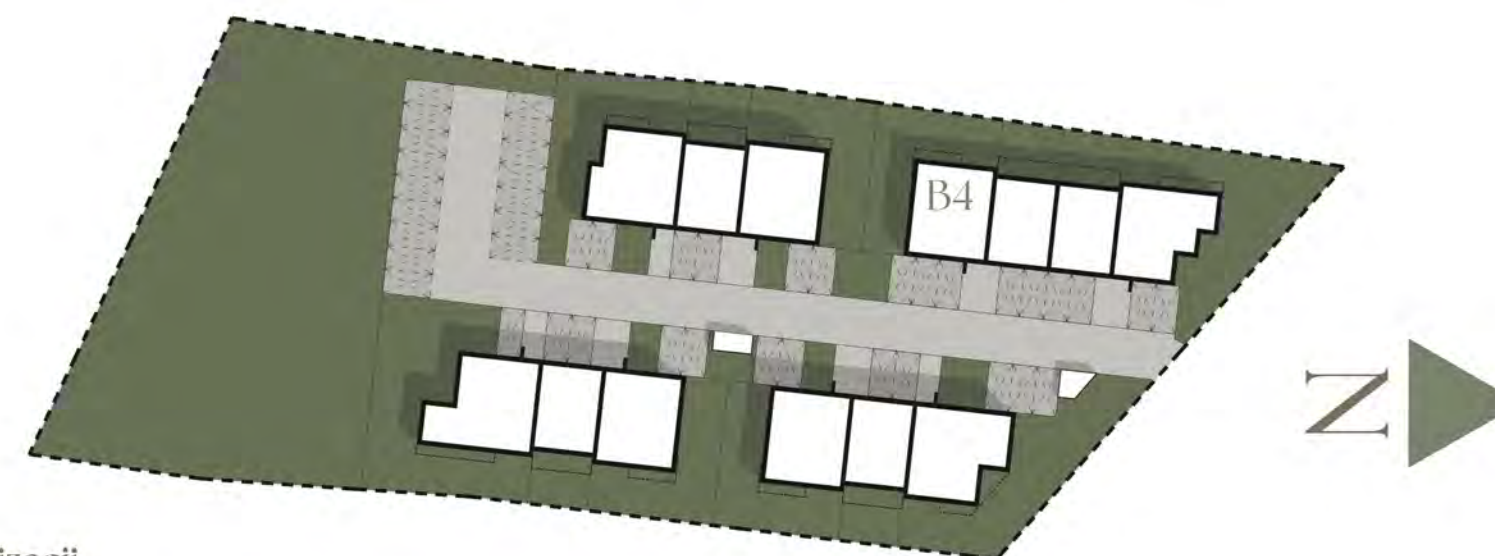


Zestawienie pomieszczeń :

1. Korytarz	9 m ²
2. Pokój dzienny z aneksem kuchennym	30 m ²
3. Sypialnia	9 m ²
4. Sypialnia	8 m ²
5. Łazienka	5 m ²

Ogród ok. 114m²

Lokalizacja mieszkania



Apartamenty
ZERNIKI

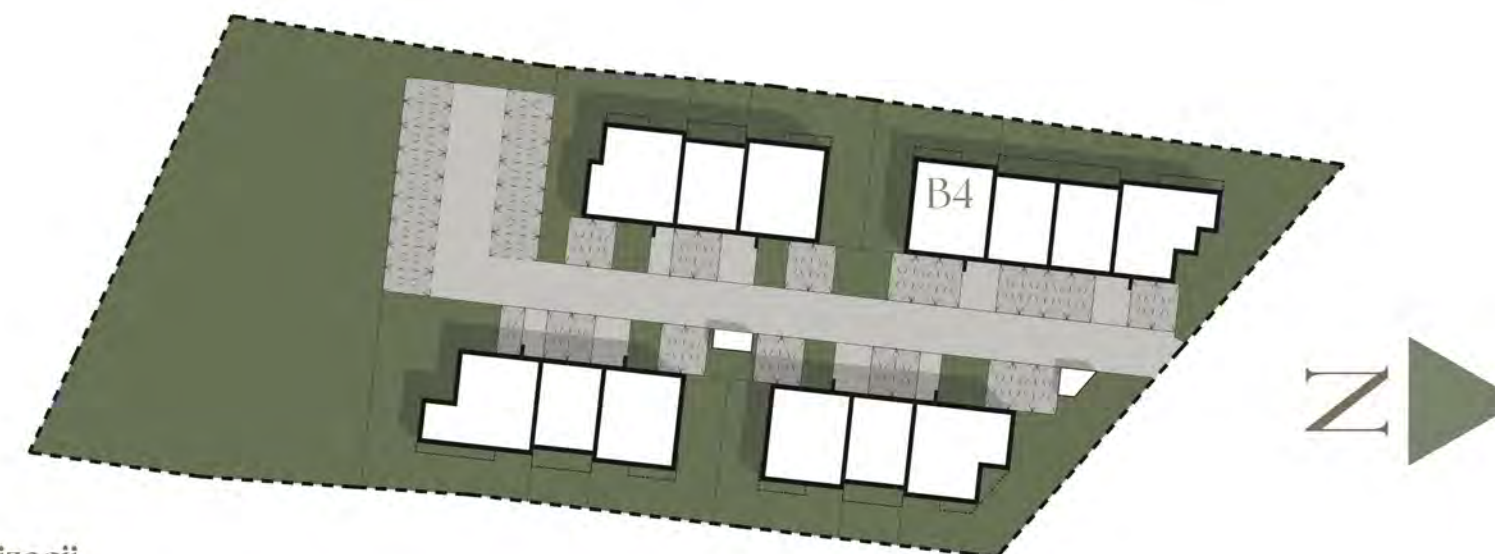
Karta mieszkania - A8
Nr budynku: B4
Kondygnacja: 1 piętro
Powierzchnia : 108 m²



Zestawienie pomieszczeń :

1. Pokój dzienny z aneksem kuchennym	36 m ²
2. Korytarz	6 m ²
3. Spizarka	5 m ²
4. WC	2 m ²
5. Garderoba	5 m ²
RAZEM	54 m²
Taras	ok. 12,6 m ²

Lokalizacja mieszkania



Apartamenty ZERNIKI

Karta mieszkania - A8
Nr budynku: B4
Kondygnacja: 2 piętro
Powierzchnia : 108 m²

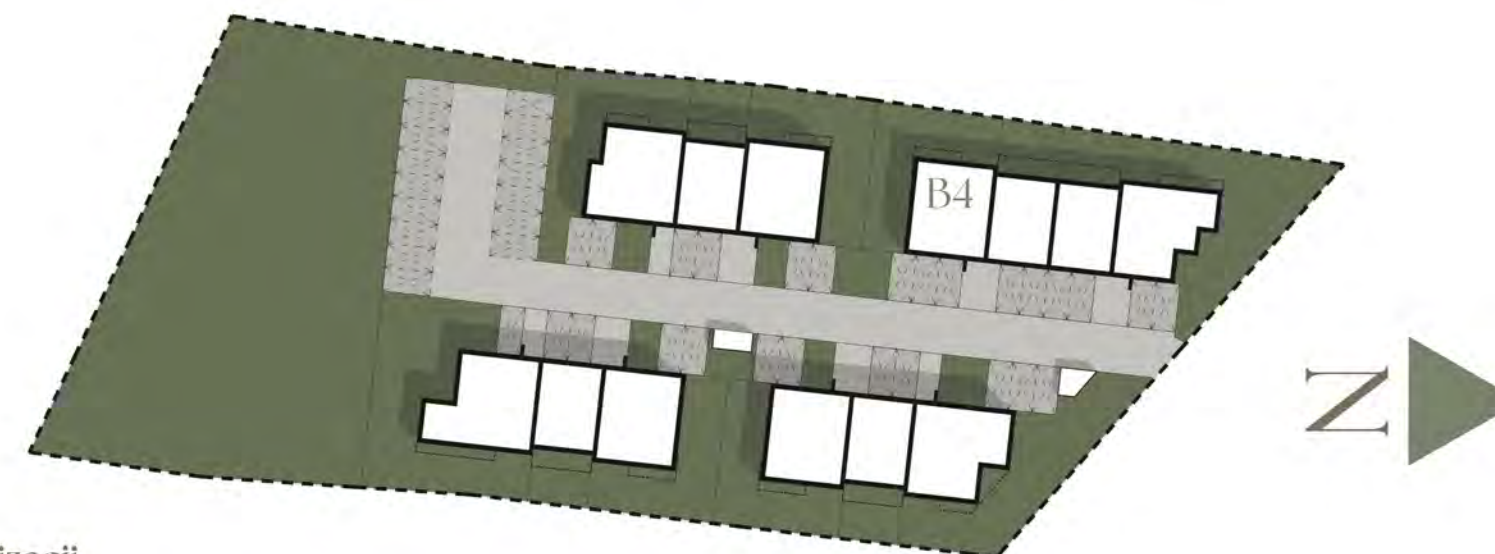


Zestawienie pomieszczeń :

6. Korytarz	11 m ²
7. Sypialnia	13 m ²
8. Sypialnia	9 m ²
9. Sypialnia	10 m ²
10. Pralnia	5 m ²
11. Łazienka	6 m ²
RAZEM	54 m²

Balkon ok. 8,7 m²

Lokalizacja mieszkania



Apartamenty ZERNIKI

Karta mieszkania - A9

Nr budynku: B5

Kondygnacja: parter

Powierzchnia : 61 m²



Zestawienie pomieszczeń :

1. Korytarz	9 m ²
2. Pokój dzienny z aneksem kuchennym	30 m ²
3. Sypialnia	9 m ²
4. Sypialnia	8 m ²
5. Łazienka	5 m ²

Ogród ok. 118 m²

Lokalizacja mieszkania



Apartamenty
ZERNIKI

Karta mieszkania - A10

Nr budynku: B5

Kondygnacja: 1 piętro

Powierzchnia : 108 m²



Zestawienie pomieszczeń :

1. Pokój dzienny z aneksem kuchennym	36 m ²
2. Korytarz	6 m ²
3. Spizarka	5 m ²
4. WC	2 m ²
5. Garderoba	5 m ²
RAZEM	54 m²

Taras ok. 12,6 m²

Lokalizacja mieszkania



Apartamenty ZERNIKI

Karta mieszkania - A10

Nr budynku: B5

Kondygnacja: 2 piętro

Powierzchnia : 108 m²

Zestawienie pomieszczeń :

6. Korytarz	11 m ²
7. Sypialnia	13 m ²
8. Sypialnia	9 m ²
9. Sypialnia	10 m ²
10. Pralnia	5 m ²
11. Łazienka	6 m ²
RAZEM	54 m²

Balkon ok. 8,7 m²

Lokalizacja mieszkania



Apartamenty ZERNIKI

Karta mieszkania - A11

Nr budynku: B6

Kondygnacja: parter

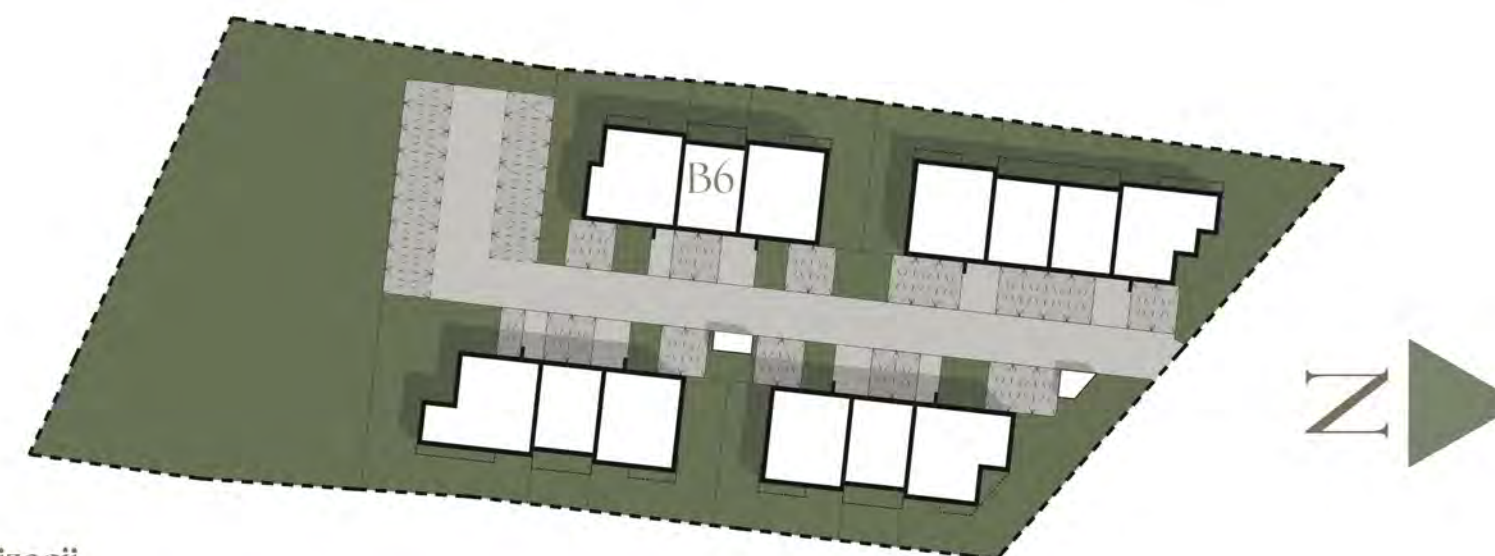
Powierzchnia : 43 m²



Zestawienie pomieszczeń :

1. Korytarz	8 m ²
2. Pokój dzienny z aneksem kuchennym	21 m ²
3. Sypialnia	11 m ²
4. Łazienka	4 m ²
Ogród	ok. 38 m ²

Lokalizacja mieszkania



Apartamenty ZERNIKI

Karta mieszkania - A12

Nr budynku: B6

Kondygnacja: 1 piętro

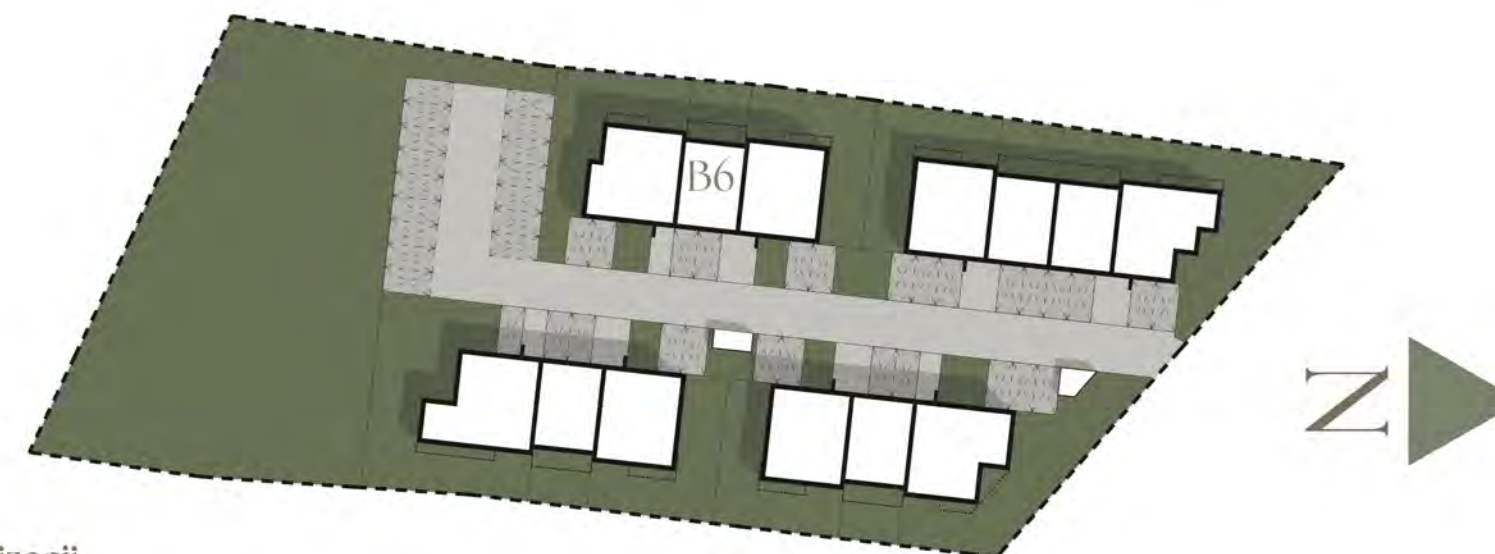
Powierzchnia : 88 m²

Zestawienie pomieszczeń :

1. Pokój dzienny	34 m ²
2. Kuchnia	7 m ²
3. WC	2 m ²
RAZEM	43 m²

Balkon ok. 10,7 m²

Lokalizacja mieszkania



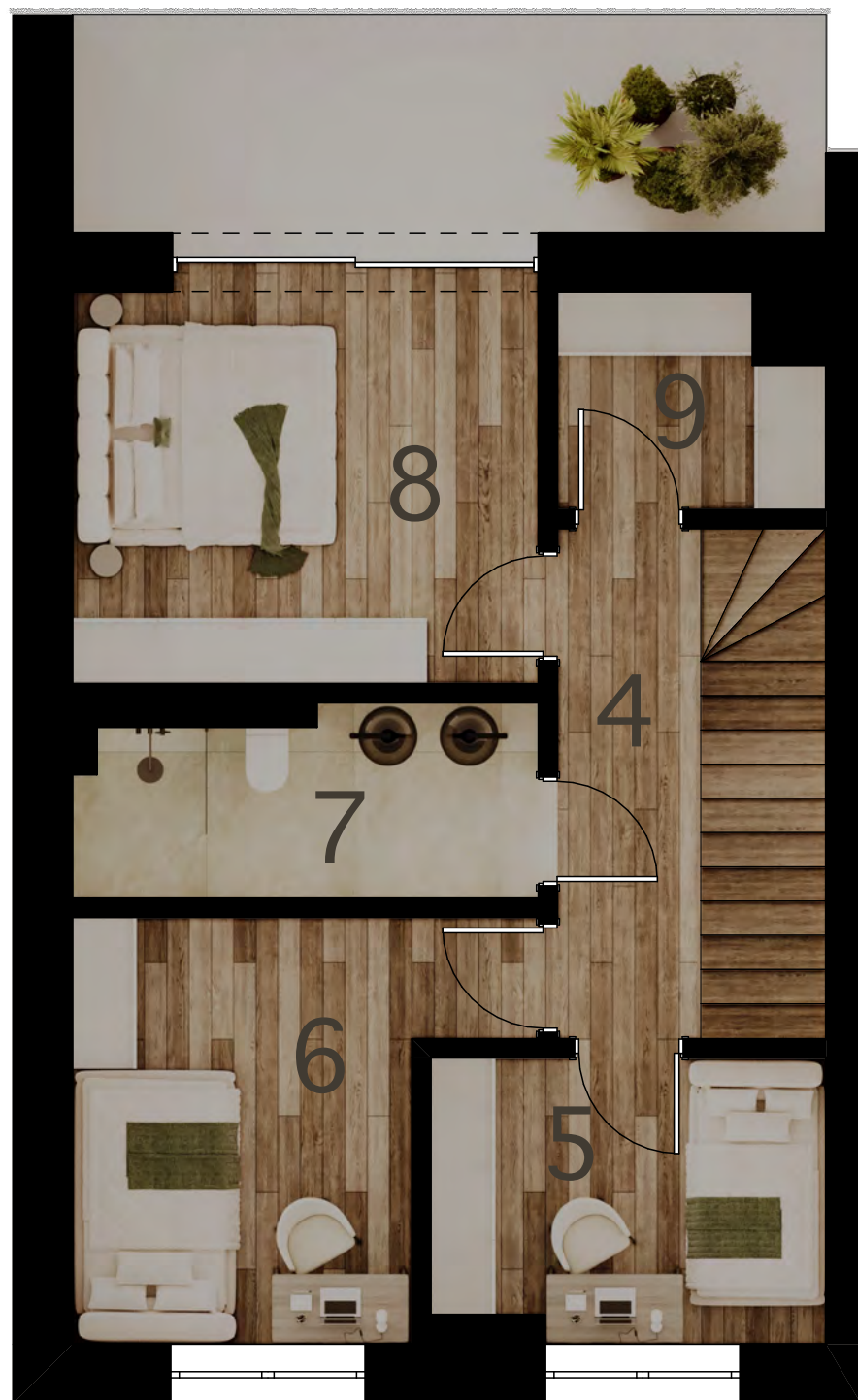
Apartamenty
ZERNIKI

Karta mieszkania - A12

Nr budynku: B6

Kondygnacja: 2 piętro

Powierzchnia : 88 m²

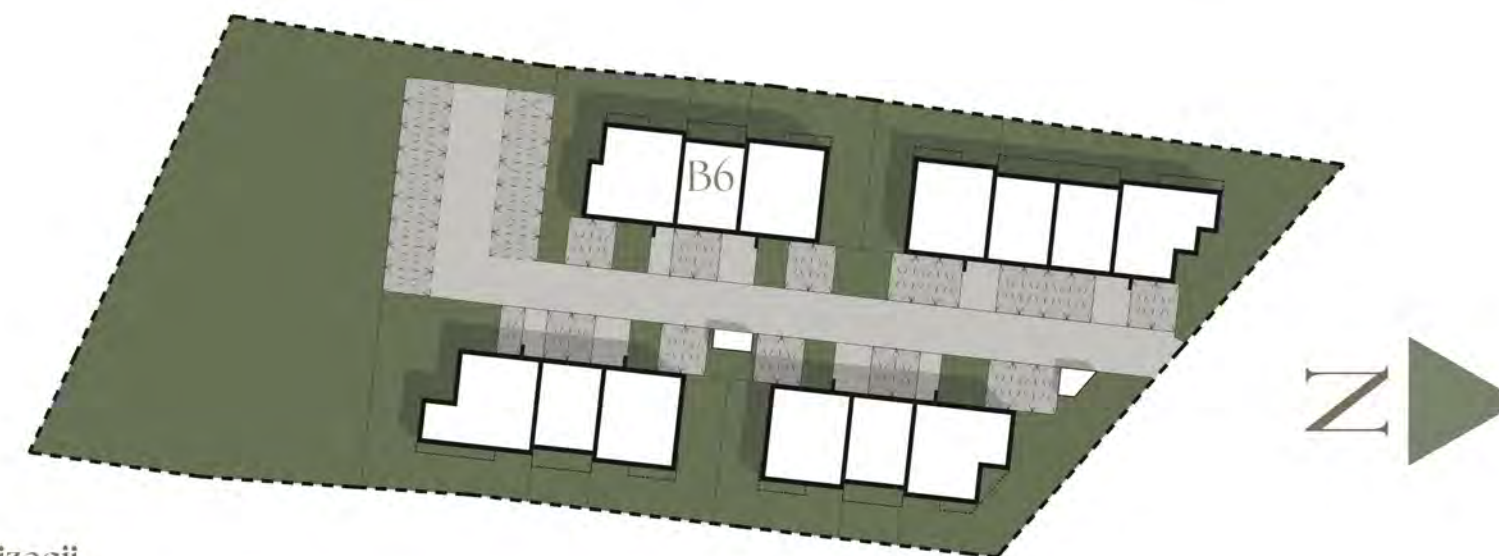


Zestawienie pomieszczeń :

4. Korytarz	5 m ²
5. Sypialnia	7 m ²
6. Sypialnia	11 m ²
7. Łazienka	6 m ²
8. Sypialnia	12 m ²
9. Pralnia	4 m ²
RAZEM	45 m²

Balkon ok. 10,7 m²

Lokalizacja mieszkania



Apartamenty ZERNIKI

Karta mieszkania - A13

Nr budynku: B7

Kondygnacja: parter

Powierzchnia : 67 m²

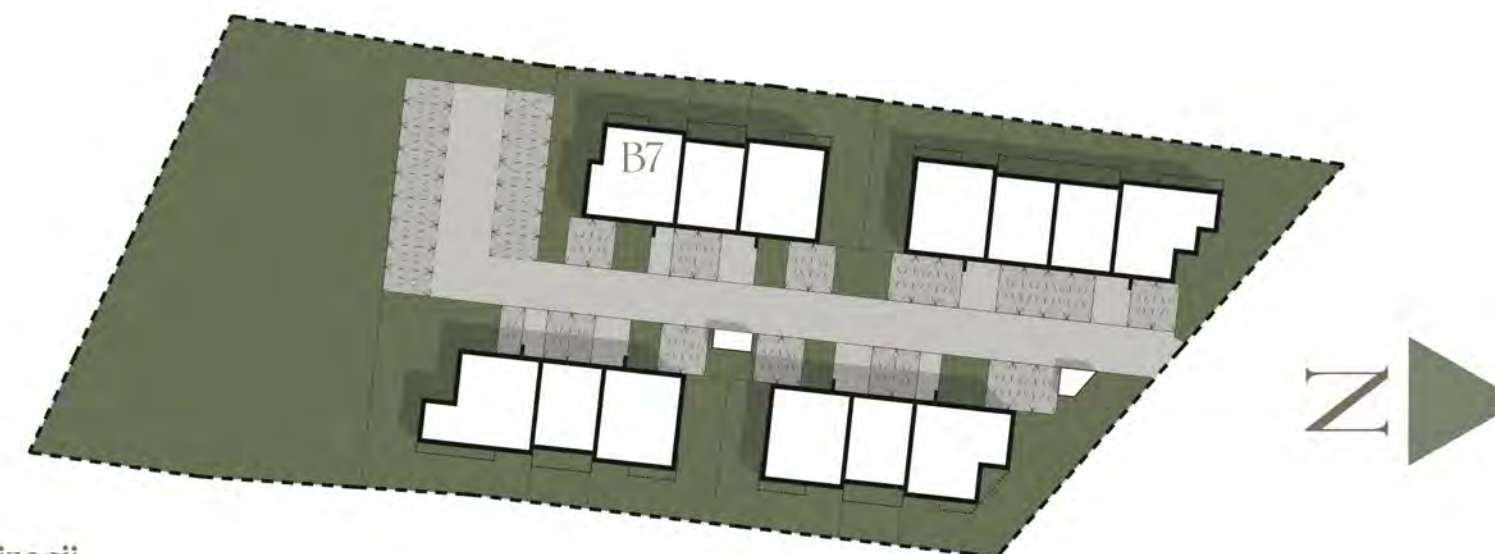


Zestawienie pomieszczeń :

1. Korytarz	9 m ²
2. Pokój dzienny z aneksem kuchennym	31 m ²
3. Sypialnia	12 m ²
4. Sypialnia	11 m ²
5. Łazienka	5 m ²

Ogród ok. 122 m²

Lokalizacja mieszkania



Apartamenty ZERNIKI

Karta mieszkania - A14

Nr budynku: B7

Kondygnacja: 1 piętro

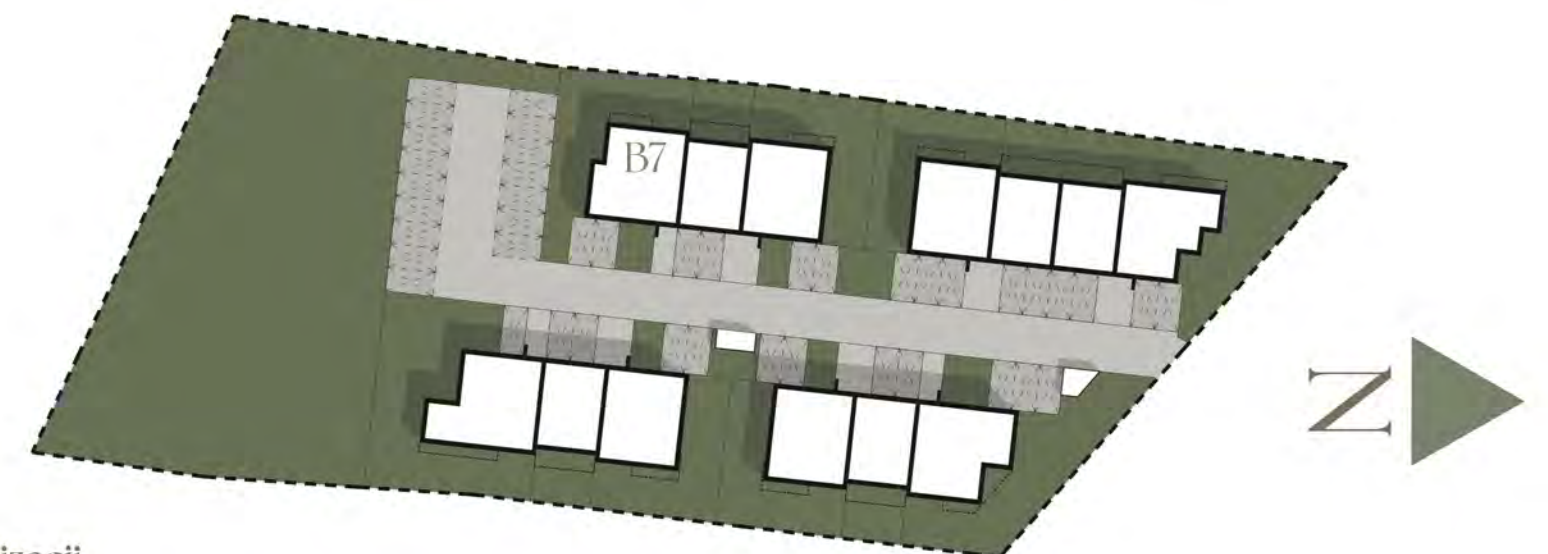
Powierzchnia : 114 m²



Zestawienie pomieszczeń :

1. Pokój dzienny z aneksem kuchennym	42 m ²
2. Korytarz	6 m ²
3. Spizarka	5 m ²
4. WC	2 m ²
5. Garderoba	5 m ²
RAZEM	60 m²
Taras	ok. 12,6 m ²

Lokalizacja mieszkania



Apartamenty ZERNIKI

Karta mieszkania - A14

Nr budynku: B7

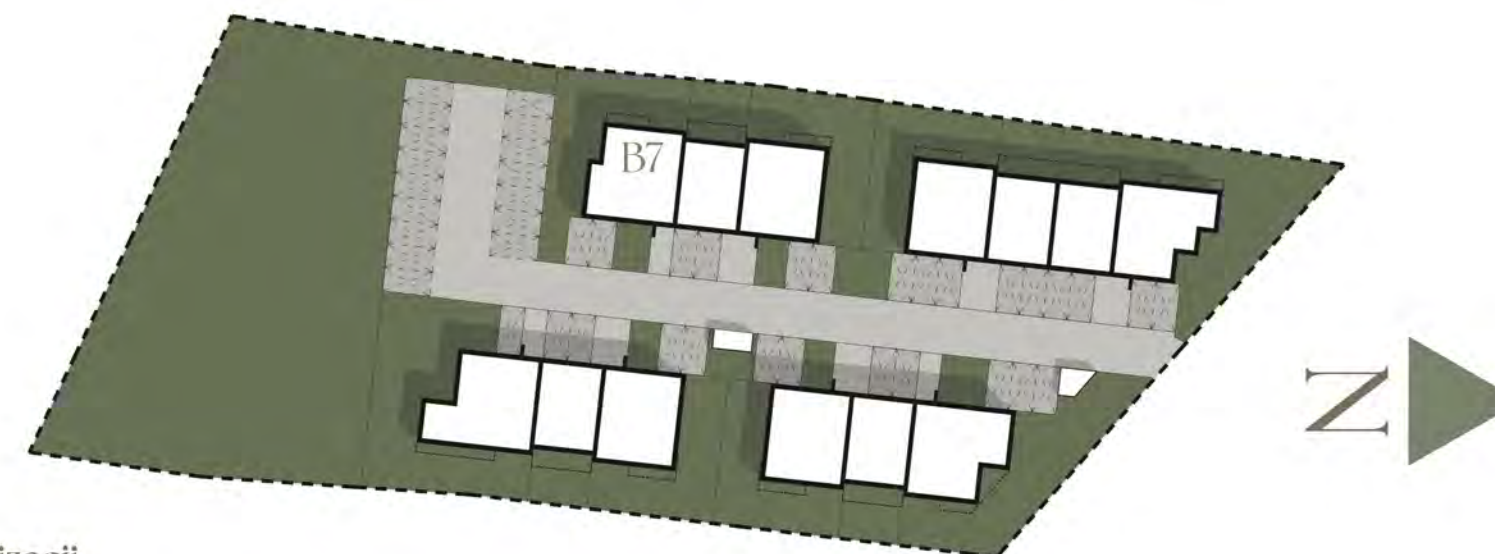
Kondygnacja: 2 piętro

Powierzchnia : 114 m²

Zestawienie pomieszczeń :

6. Korytarz	12 m ²
7. Sypialnia	13 m ²
8. Sypialnia	9 m ²
9. Sypialnia	9 m ²
10. Pralnia	5 m ²
11. Łazienka	6 m ²
RAZEM	54 m²
Taras - ok. 7,2 m ²	Balkon - ok. 8,7 m ²

Lokalizacja mieszkania



Apartamenty ZERNIKI

Karta mieszkania - A15

Nr budynku: B8

Kondygnacja: parter

Powierzchnia : 68 m²

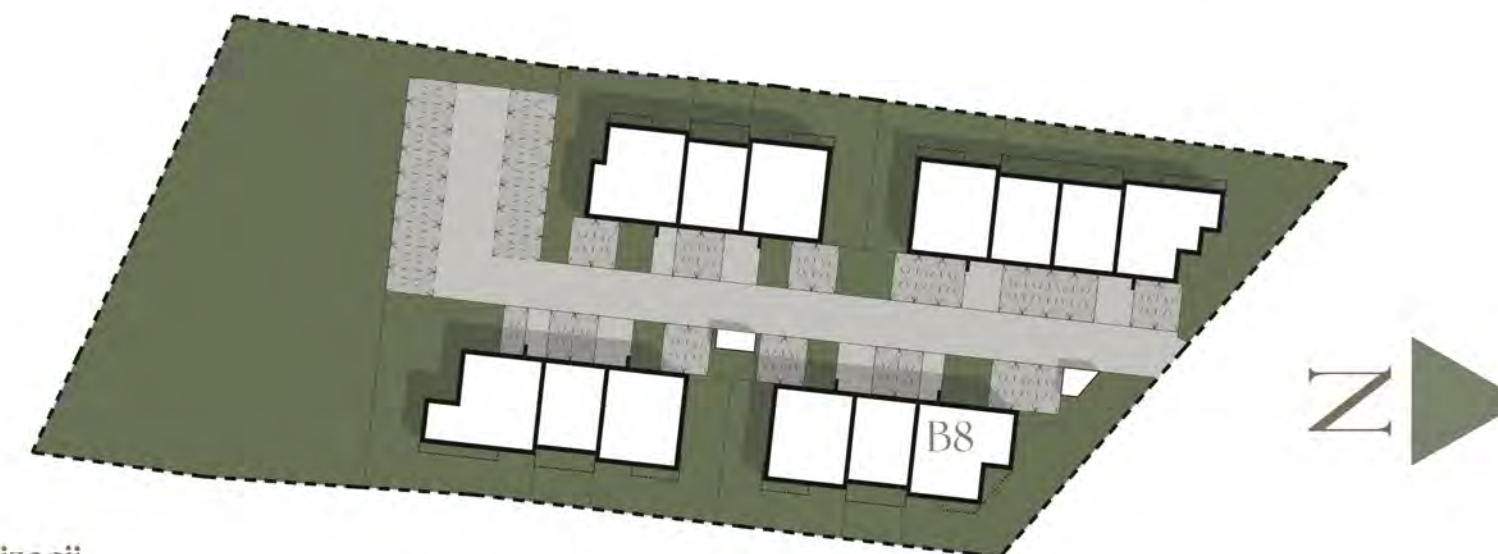


Zestawienie pomieszczeń :

1. Korytarz	13 m ²
2. Pokój dzienny z aneksem kuchennym	27 m ²
3. Sypialnia	14 m ²
4. Sypialnia	8 m ²
5. Łazienka	5 m ²

Ogród ok. 146 m²

Lokalizacja mieszkania



Apartamenty
ZERNIKI

Karta mieszkania - A16

Nr budynku: B8

Kondygnacja: 1 piętro

Powierzchnia : 124 m²

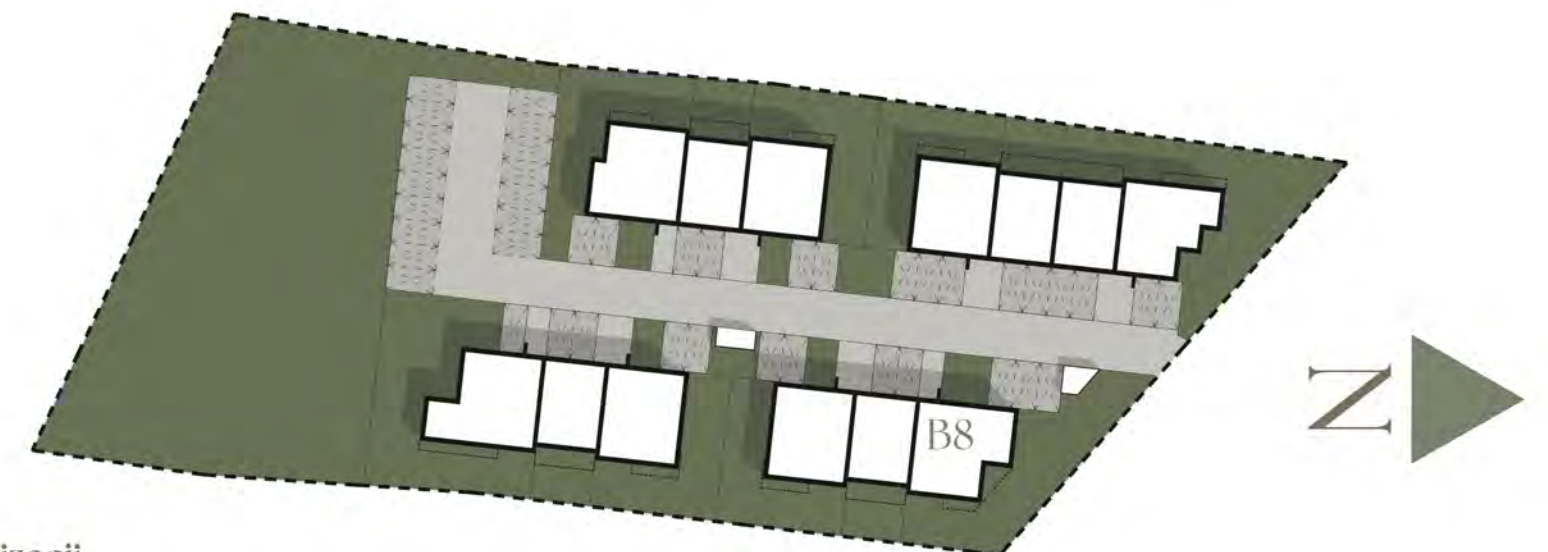


Zestawienie pomieszczeń :

1. Pokój dzienny z aneksem kuchennym	44 m ²
2. Korytarz	6 m ²
3. Spizarka	5 m ²
4. WC	2 m ²
5. Garderoba	5 m ²
RAZEM	62 m²

Taras ok. 15 m²

Lokalizacja mieszkania



Apartamenty ZERNIKI

Karta mieszkania - A16

Nr budynku: B8

Kondygnacja: 2 piętro

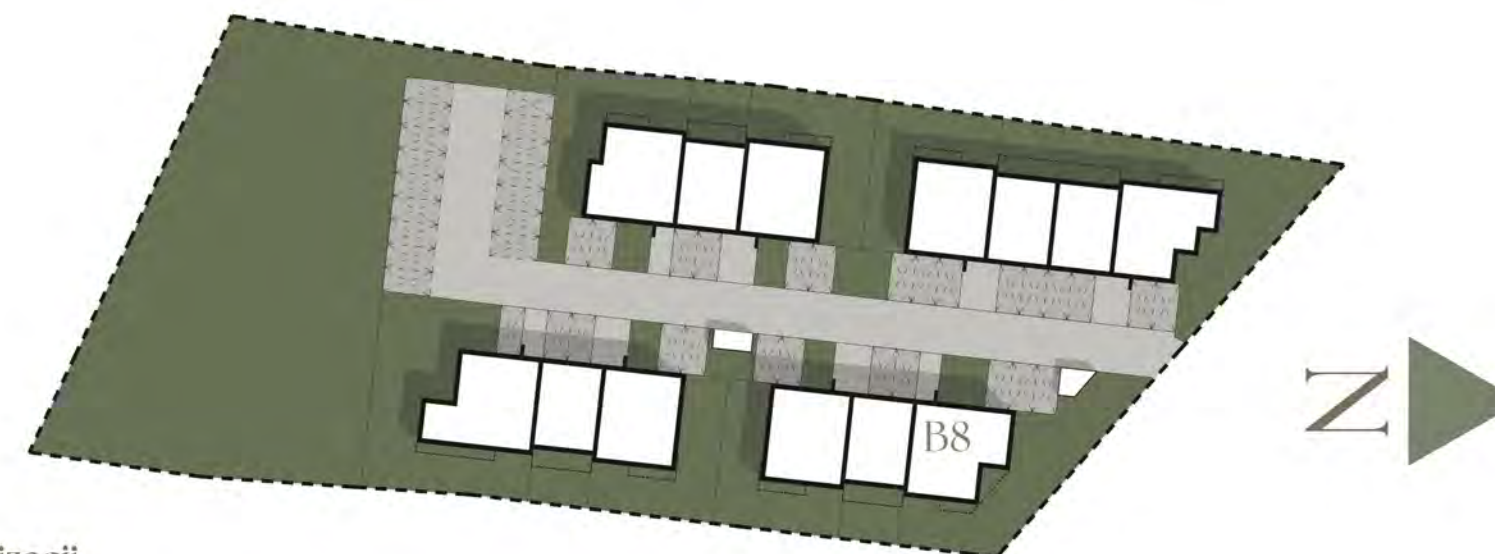
Powierzchnia : 124 m²



Zestawienie pomieszczeń :

6. Korytarz	12 m ²
7. Sypialnia	17 m ²
8. Sypialnia	13 m ²
9. Sypialnia	9 m ²
10. Pralnia	5 m ²
11. Łazienka	6 m ²
RAZEM	62 m²
Balkon	ok. 12 m ²

Lokalizacja mieszkania



Apartamenty ZERNIKI

Karta mieszkania - A17

Nr budynku: B9

Kondygnacja: parter

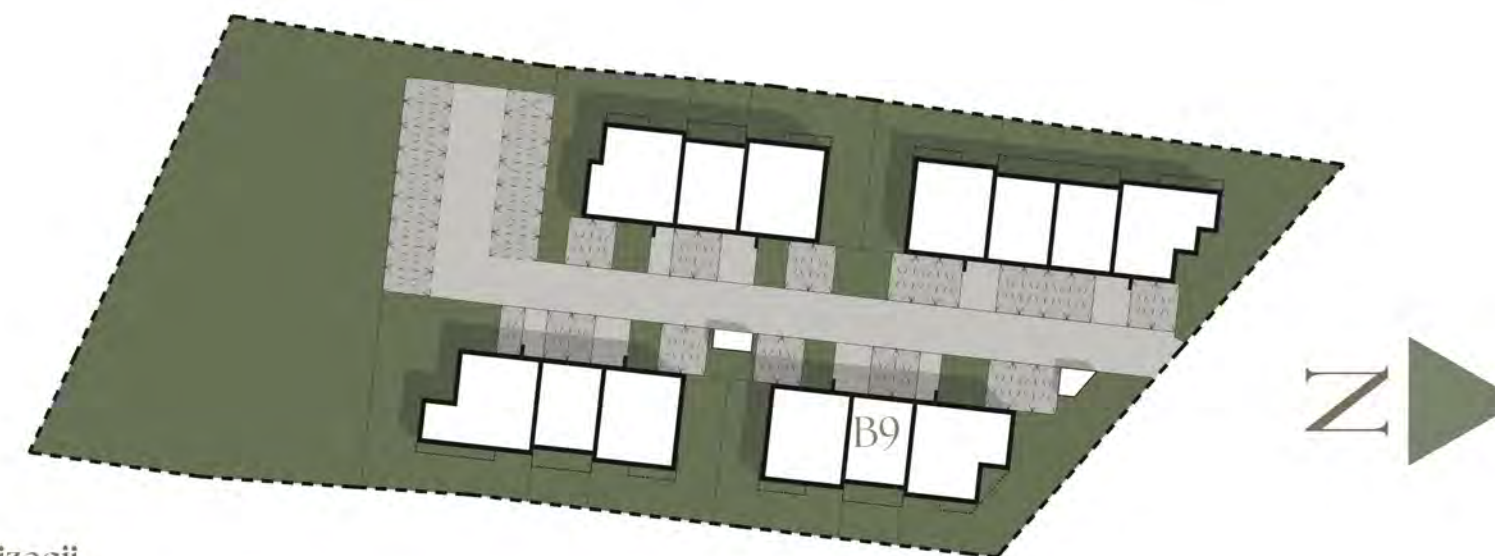
Powierzchnia : 43 m²



Zestawienie pomieszczeń :

1. Korytarz	8 m ²
2. Pokój dzienny z aneksem kuchennym	21 m ²
3. Sypialnia	11 m ²
4. Łazienka	4 m ²
Ogród	ok. 36 m ²

Lokalizacja mieszkania



Apartamenty ZERNIKI

Karta mieszkania - A18

Nr budynku: B9

Kondygnacja: 1 piętro

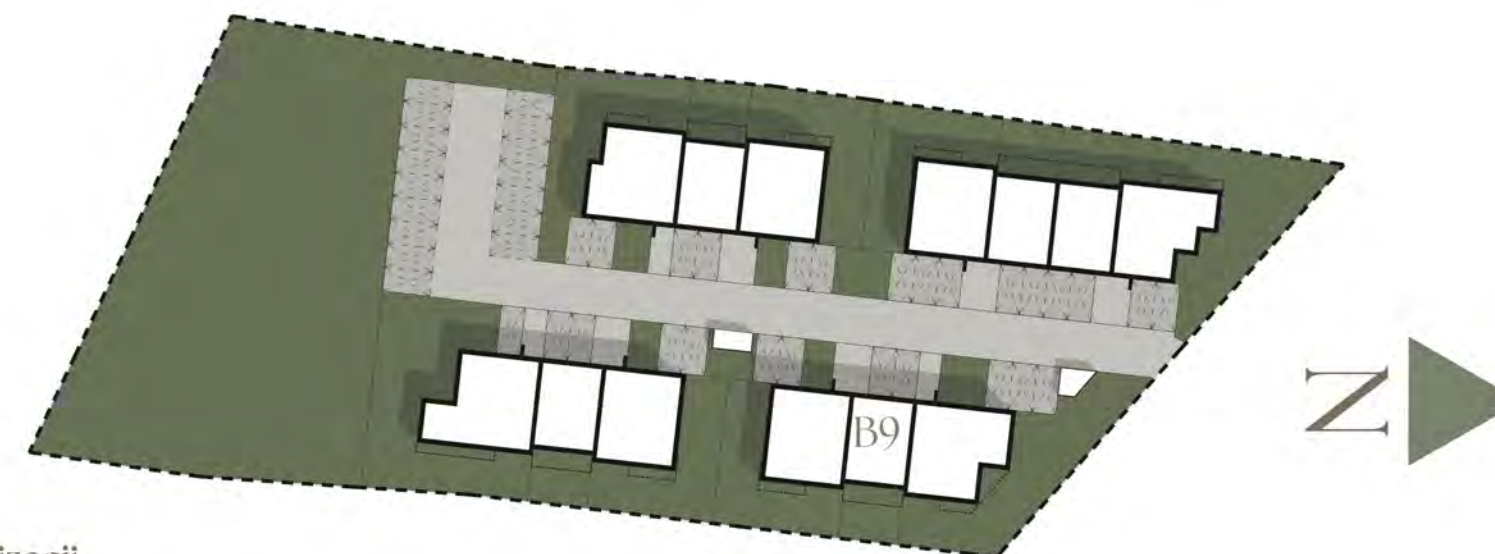
Powierzchnia : 88 m²

Zestawienie pomieszczeń :

1. Pokój dzienny	34 m ²
2. Kuchnia	7 m ²
3. WC	2 m ²
RAZEM	43 m²

Balkon ok. 10,7 m²

Lokalizacja mieszkania



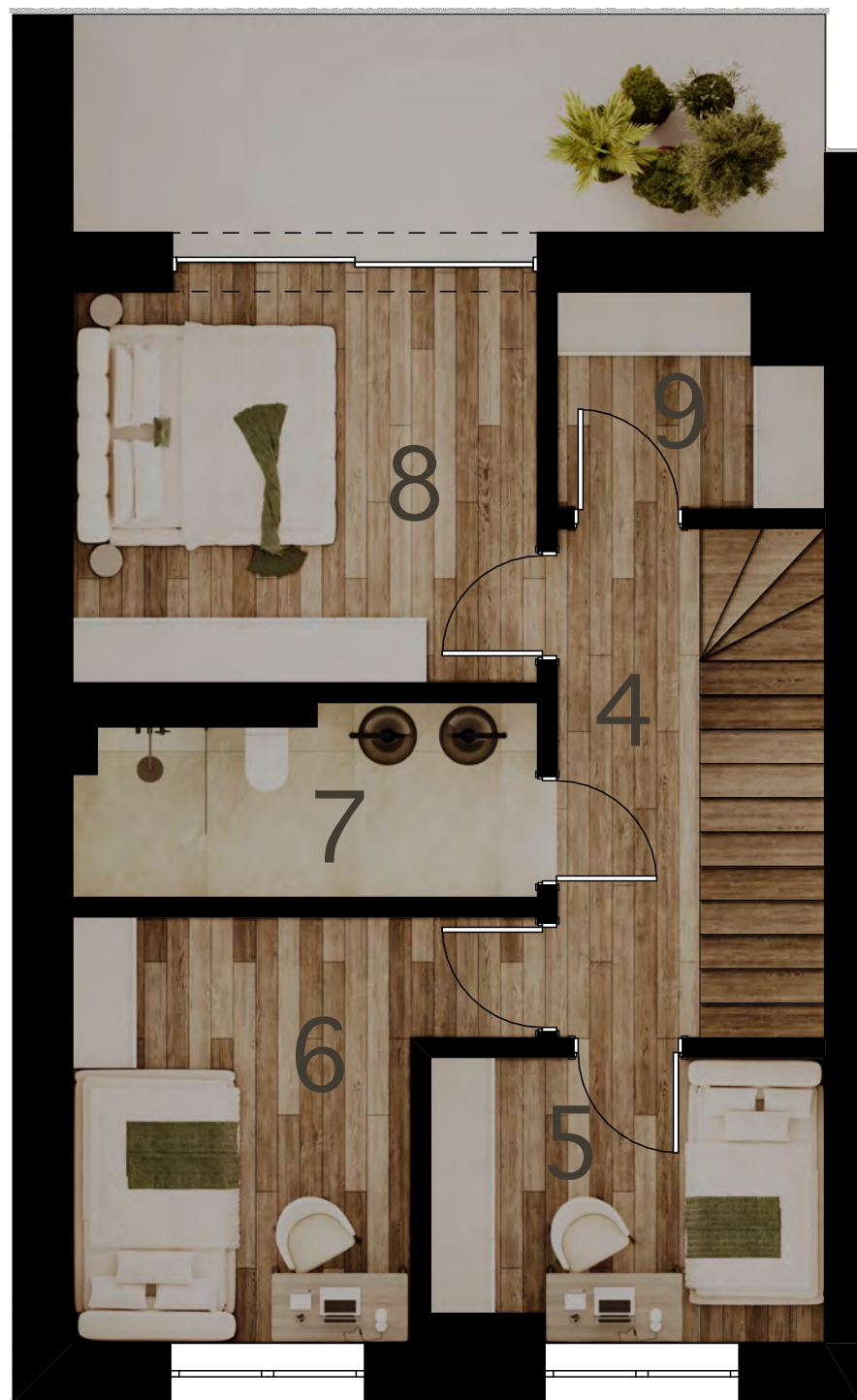
Apartamenty ZERNIKI

Karta mieszkania - A18

Nr budynku: B9

Kondygnacja: 2 piętro

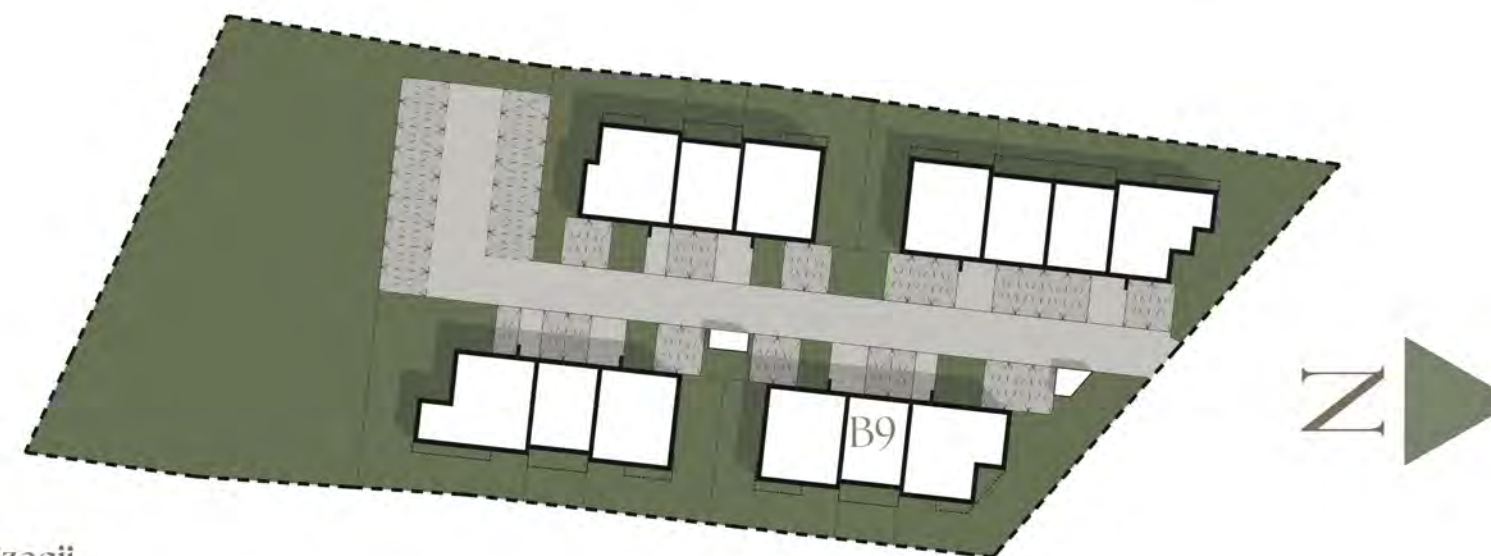
Powierzchnia : 88 m²



Zestawienie pomieszczeń :

4. Korytarz	5 m ²
5. Sypialnia	7 m ²
6. Sypialnia	11 m ²
7. Łazienka	6 m ²
8. Sypialnia	12 m ²
9. Pralnia	4 m ²
RAZEM	45 m²
Balkon	ok. 10,7 m ²

Lokalizacja mieszkania



Apartamenty ZERNIKI

Karta mieszkania - A19

Nr budynku: B10

Kondygnacja: parter

Powierzchnia : 61 m²



Zestawienie pomieszczeń :

1. Korytarz	9 m ²
2. Pokój dzienny z aneksem kuchennym	30 m ²
3. Sypialnia	9 m ²
4. Sypialnia	8 m ²
5. Łazienka	5 m ²

Ogród ok. 112 m²

Lokalizacja mieszkania



Apartamenty ZERNIKI

Karta mieszkania - A20

Nr budynku: B10

Kondygnacja: 1 piętro

Powierzchnia : 108 m²

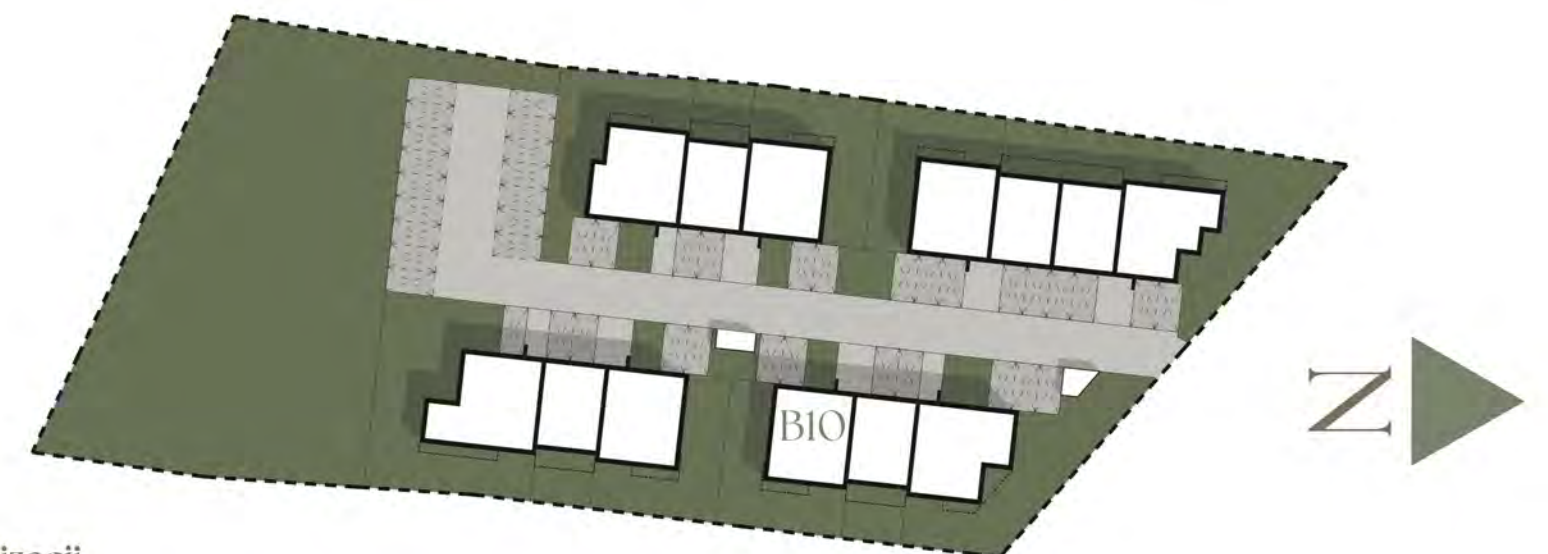


Zestawienie pomieszczeń :

1. Pokój dzienny z aneksem kuchennym	36 m ²
2. Korytarz	6 m ²
3. Spizarka	5 m ²
4. WC	2 m ²
5. Garderoba	5 m ²
RAZEM	54 m²

Taras ok. 12,6 m²

Lokalizacja mieszkania



Apartamenty ZERNIKI

Karta mieszkania - A20

Nr budynku: B10

Kondygnacja: 2 piętro

Powierzchnia : 108 m²

Zestawienie pomieszczeń :

6. Korytarz	11 m ²
7. Sypialnia	13 m ²
8. Sypialnia	9 m ²
9. Sypialnia	10 m ²
10. Pralnia	5 m ²
11. Łazienka	6 m ²
RAZEM	54 m²

Balkon ok. 8,7 m²

Lokalizacja mieszkania



Apartamenty ZERNIKI

Karta mieszkania - A21

Nr budynku: B11

Kondygnacja: parter

Powierzchnia : 61 m²



Zestawienie pomieszczeń :

1. Korytarz	9 m ²
2. Pokój dzienny z aneksem kuchennym	30 m ²
3. Sypialnia	9 m ²
4. Sypialnia	8 m ²
5. Łazienka	5 m ²

Ogród ok. 110 m²

Lokalizacja mieszkania



Apartamenty
ZERNIKI

Karta mieszkania - A22

Nr budynku: B11

Kondygnacja: 1 piętro

Powierzchnia : 108 m²



Zestawienie pomieszczeń :

1. Pokój dzienny z aneksem kuchennym	36 m ²
2. Korytarz	6 m ²
3. Spizarka	5 m ²
4. WC	2 m ²
5. Garderoba	5 m ²
RAZEM	54 m²

Taras ok. 12,6 m²

Lokalizacja mieszkania



Apartamenty ZERNIKI

Karta mieszkania - A22

Nr budynku: B11

Kondygnacja: 2 piętro

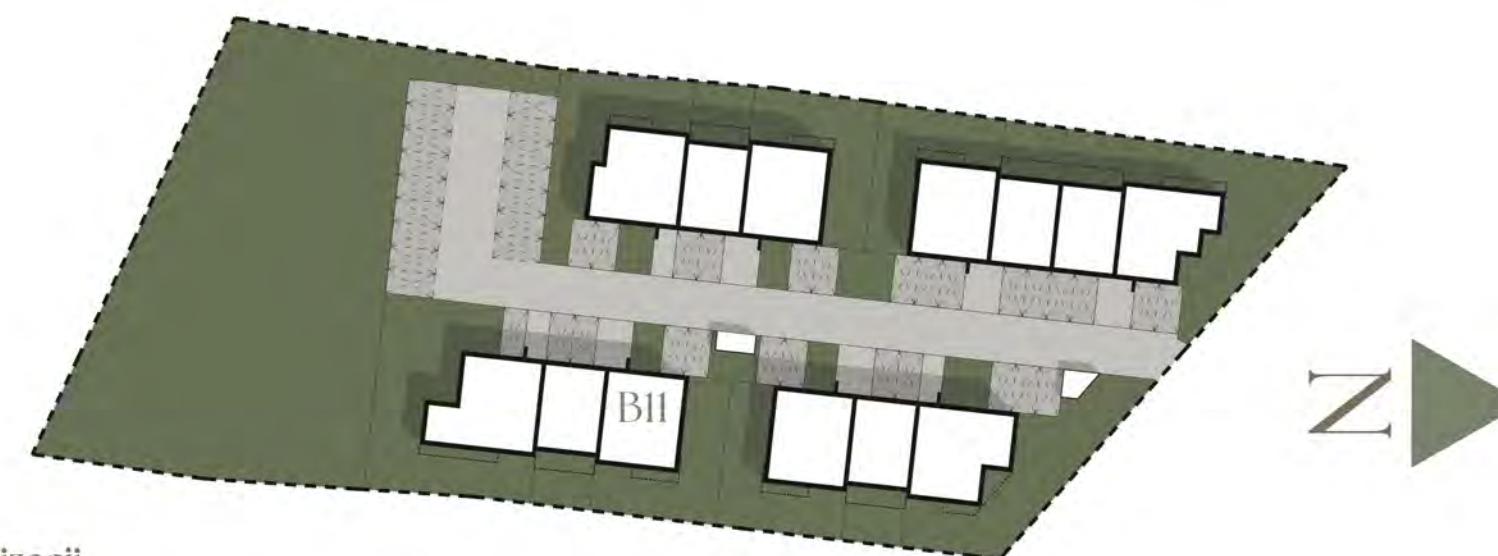
Powierzchnia : 108 m²

Zestawienie pomieszczeń :

6. Korytarz	11 m ²
7. Sypialnia	13 m ²
8. Sypialnia	9 m ²
9. Sypialnia	10 m ²
10. Pralnia	5 m ²
11. Łazienka	6 m ²
RAZEM	54 m²

Balkon ok. 8,7 m²

Lokalizacja mieszkania



Apartamenty
ZERNIKI

Karta mieszkania - A23

Nr budynku: B12

Kondygnacja: parter

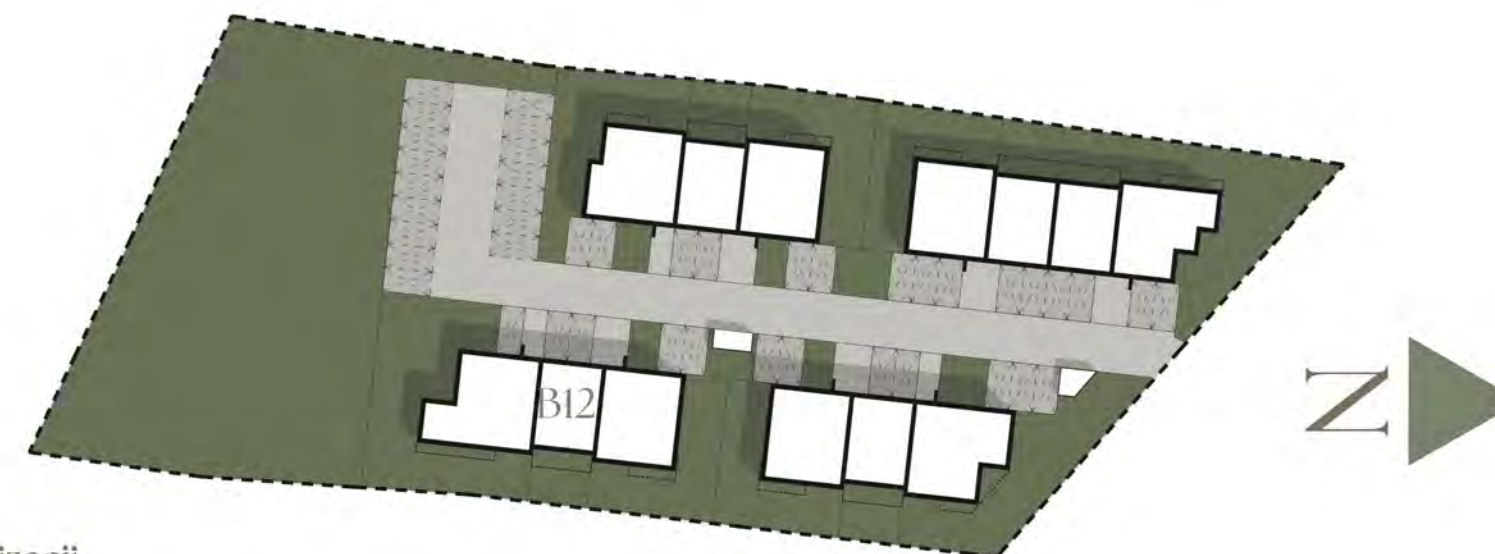
Powierzchnia : 43 m²



Zestawienie pomieszczeń :

1. Korytarz	8 m ²
2. Pokój dzienny z aneksem kuchennym	21 m ²
3. Sypialnia	11 m ²
4. Łazienka	4 m ²
Ogród	ok. 34 m ²

Lokalizacja mieszkania



Apartamenty ZERNIKI

Karta mieszkania - A24

Nr budynku: B12

Kondygnacja: 1 piętro

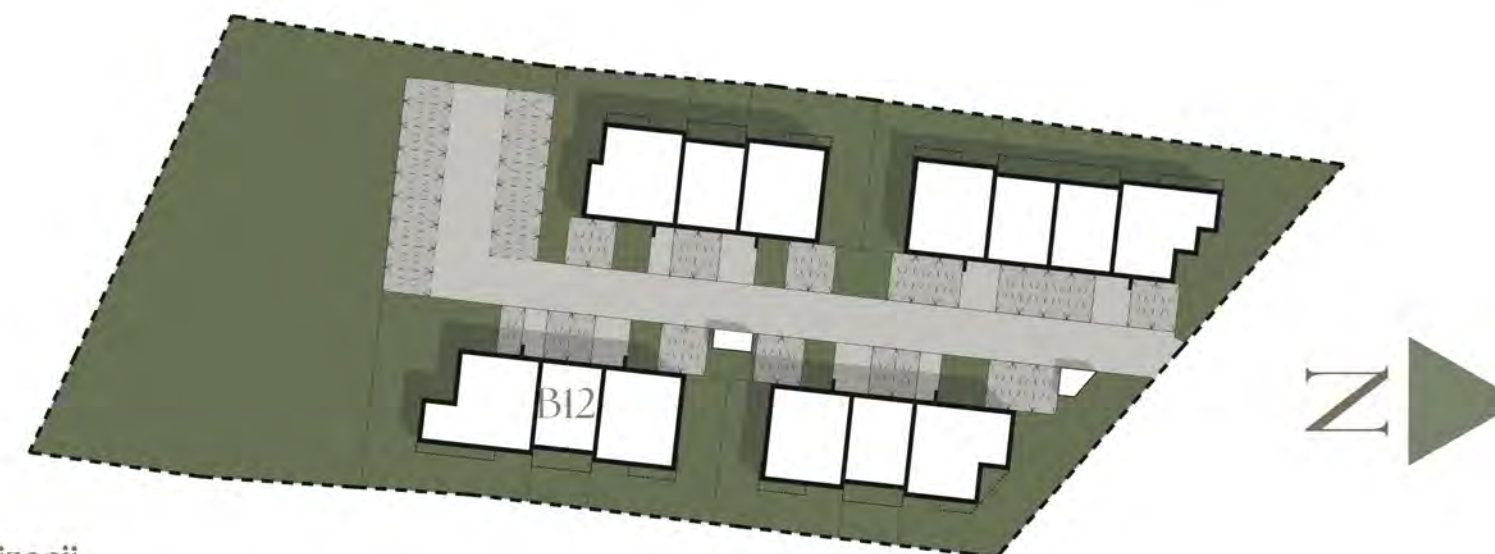
Powierzchnia : 88 m²

Zestawienie pomieszczeń :

1. Pokój dzienny	34 m ²
2. Kuchnia	7 m ²
3. WC	2 m ²
RAZEM	43 m²

Balkon ok. 10,7 m²

Lokalizacja mieszkania



Apartamenty ZERNIKI

Karta mieszkania - A24

Nr budynku: B12

Kondygnacja: 2 piętro

Powierzchnia : 88 m²

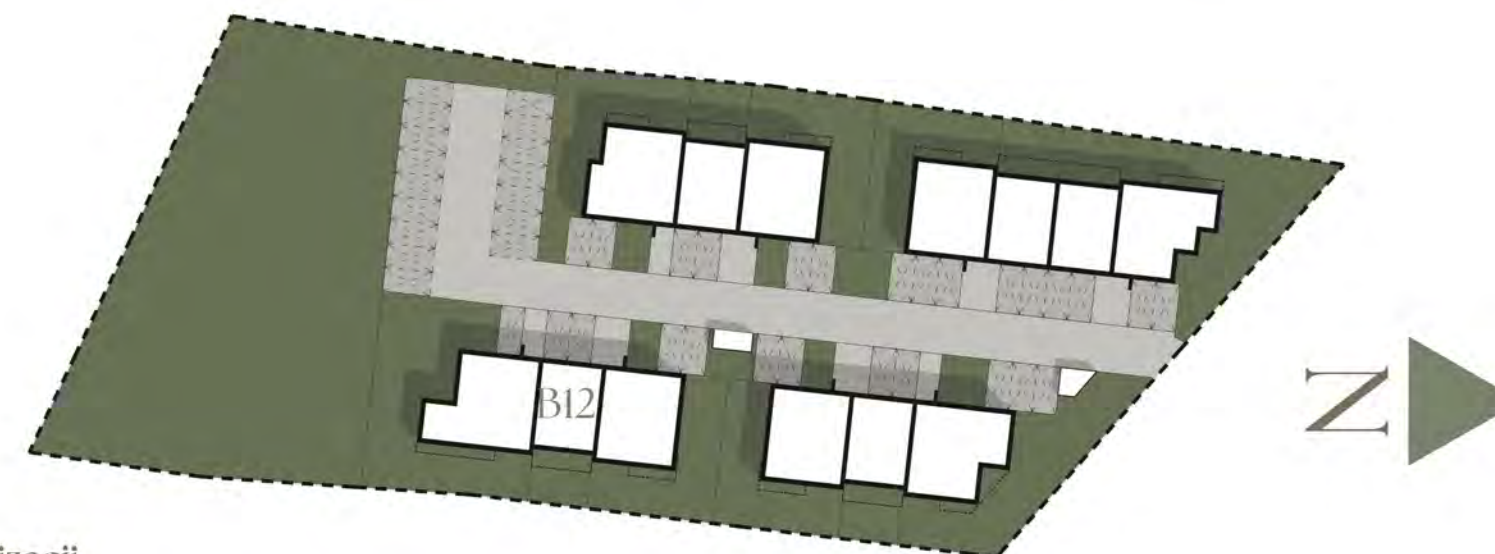


Zestawienie pomieszczeń :

4. Korytarz	5 m ²
5. Sypialnia	7 m ²
6. Sypialnia	11 m ²
7. Łazienka	6 m ²
8. Sypialnia	12 m ²
9. Pralnia	4 m ²
RAZEM	45 m²

Balkon ok. 10,7 m²

Lokalizacja mieszkania



Apartamenty ZERNIKI

Karta mieszkania - A25

Nr budynku: B13

Kondygnacja: parter

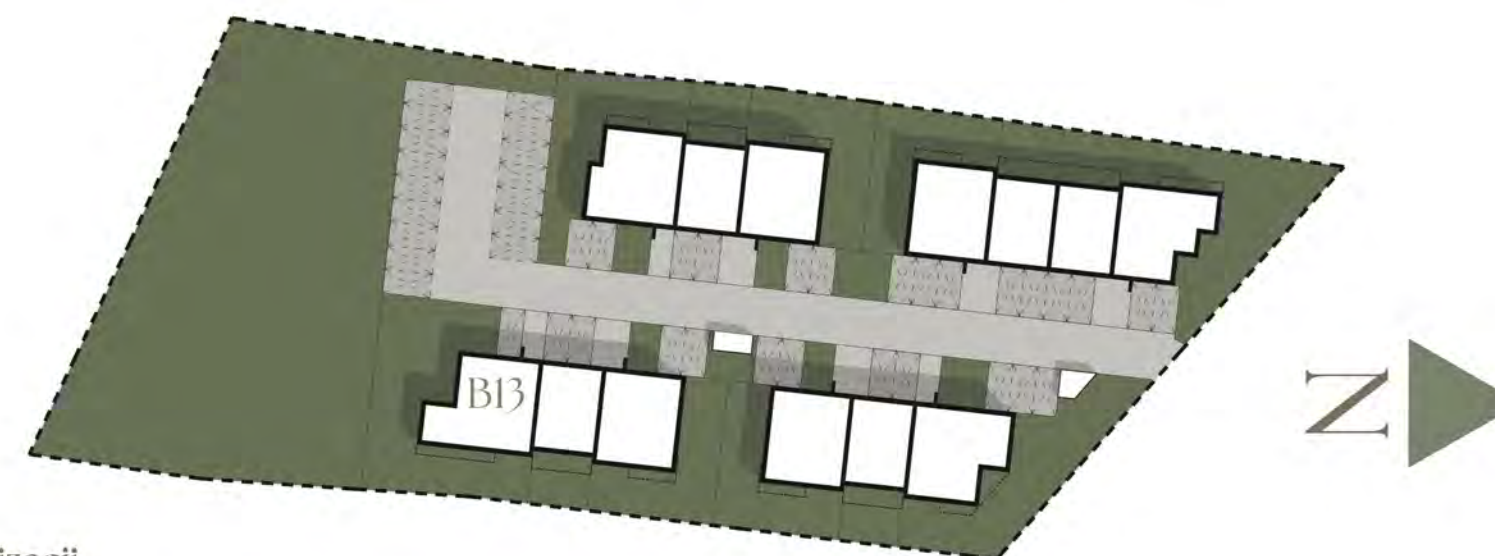
Powierzchnia : 74 m²



Zestawienie pomieszczeń :

1. Korytarz	9 m ²
2. Pokój dzienny z aneksem kuchennym	31 m ²
3. Sypialnia	12 m ²
4. Sypialnia	9 m ²
5. Sypialnia	8 m ²
6. Łazienka	5 m ²
Ogród	ok. 139 m ²

Lokalizacja mieszkania



Apartamenty
ZERNIKI

Karta mieszkania - A26

Nr budynku: B13

Kondygnacja: 1 piętro

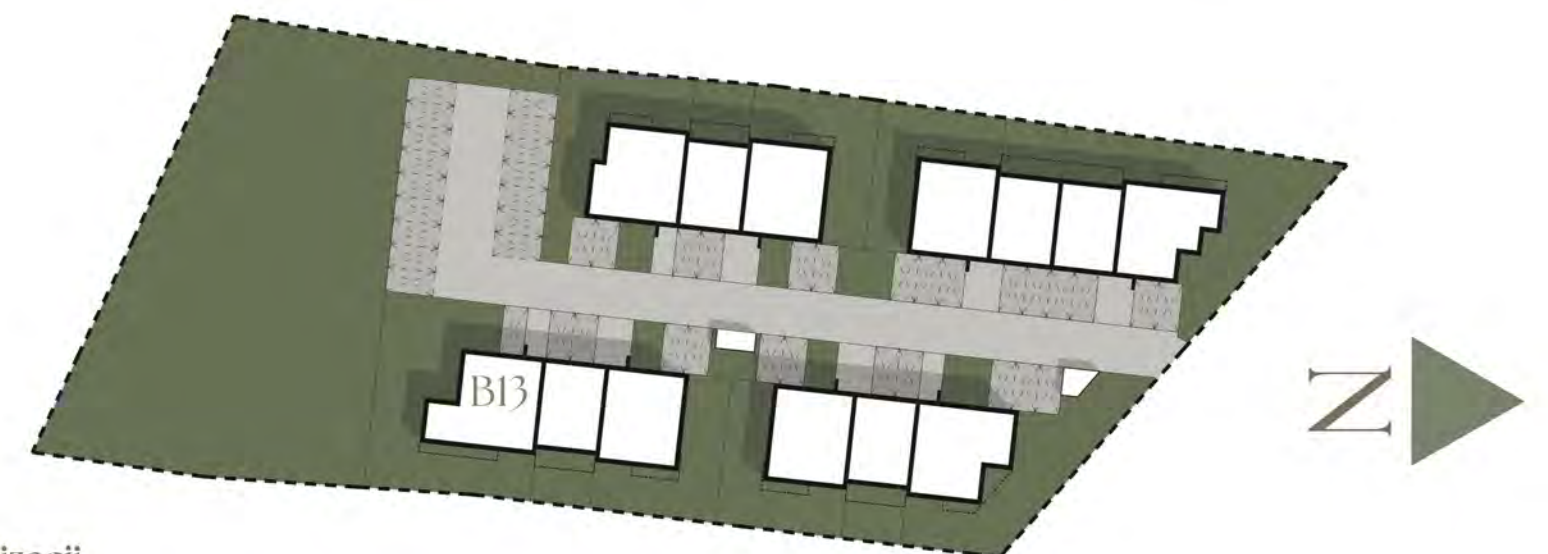
Powierzchnia : 110 m²

Zestawienie pomieszczeń :

1. Pokój dzienny z aneksem kuchennym	37 m ²
2. Korytarz	6 m ²
3. Spizarka	5 m ²
4. WC	2 m ²
5. Garderoba	5 m ²
RAZEM	55 m²

Taras ok. 31 m²

Lokalizacja mieszkania



Apartamenty
ZERNIKI

Karta mieszkania - A26

Nr budynku: B13

Kondygnacja: 2 piętro

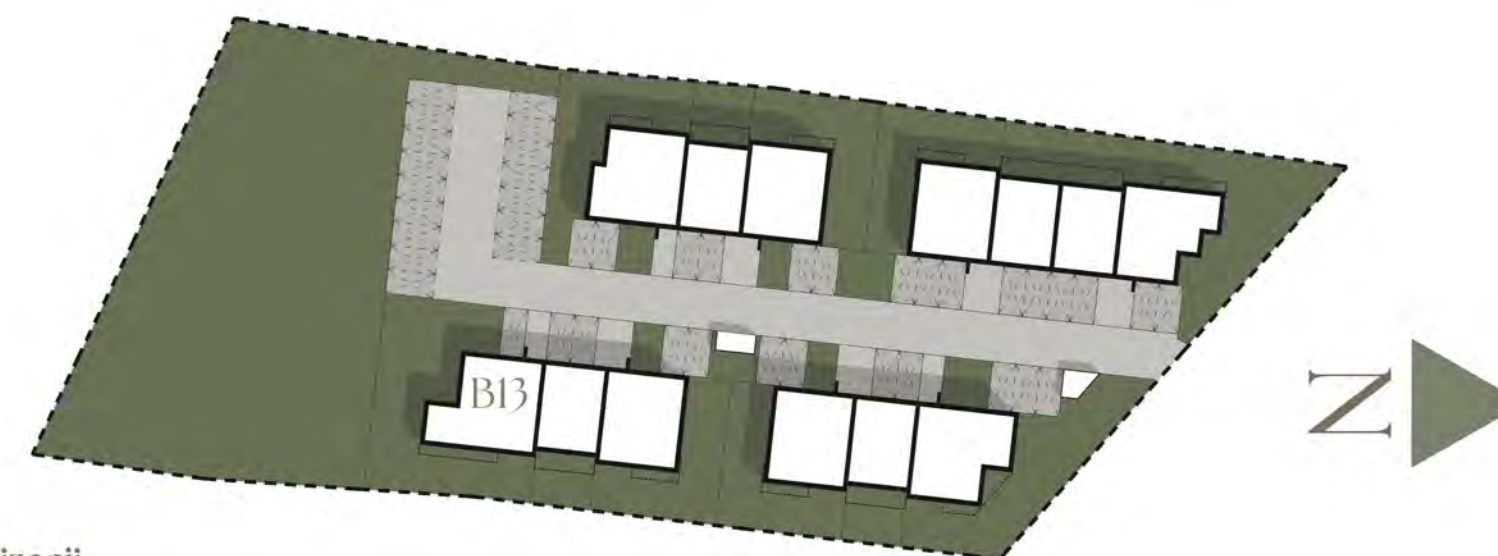
Powierzchnia : 110 m²

Zestawienie pomieszczeń :

6. Korytarz	12 m ²
7. Sypialnia	13 m ²
8. Sypialnia	9 m ²
9. Sypialnia	10 m ²
10. Łazienka	6 m ²
11. Pralnia	5 m ²
RAZEM	55 m²

Balkon ok. 16,4 m²

Lokalizacja mieszkania



biuro
SPRZEDAŻY



+48 722-123-555



www.apartamentyzerniki.com



biuro@apartamentyzerniki.com

Biuro projektowe

LMarchitekt Łukasz Malinowski



+48 668-496-150



www.lmarchitekt.pl